

**MB850 Micro** - Bodenebener Einbau  
**MB850 Duo** - Bodenebener Einbau

Die MB850 ermöglicht einen Durchfahrt oder Über-Eck-Einstieg - die große Wendefläche auf der Plattform macht es möglich. Durch den bodenebenen Einbau ergibt sich eine Befahrbarkeit von bis zu drei Seiten gleichzeitig. Das absolute Maximum an Nutzungsvielfalt.

Durchfahrtsbreite: 75 / 90 cm  
 Außenmaß: 110 / 125 x 143 cm

**MB 850 Micro** - Klein und unauffällig.

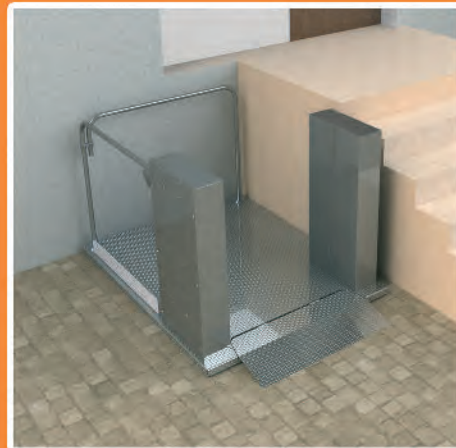
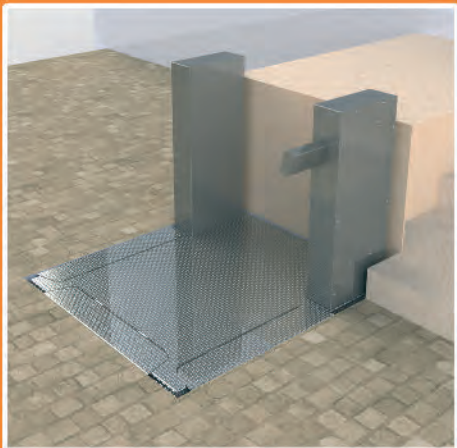
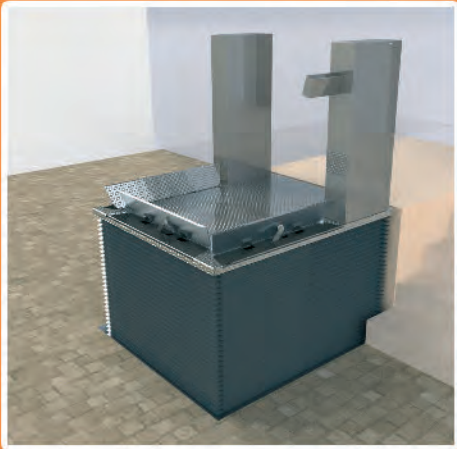
Die MB850 Micro ist die schmalste Variante der MB850 Serie. Ein vierseitig umlaufender Faltenbalg sorgt hier für sicheren Unterlaufschutz. Dadurch ergibt sich eine dezente Ansicht im heruntergefahrenen Zustand.

Durchfahrtsbreite: 75 cm  
 Außenmaß: 110 x 143 cm

**MB 850 Duo** - Lift mit Über-Eck Ausstieg

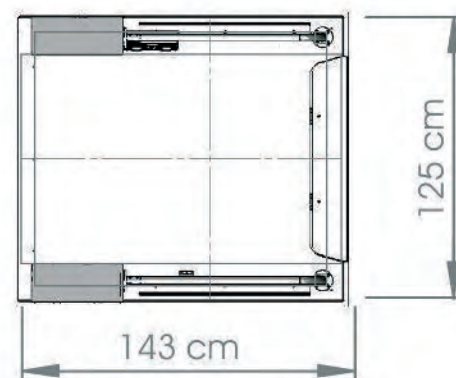
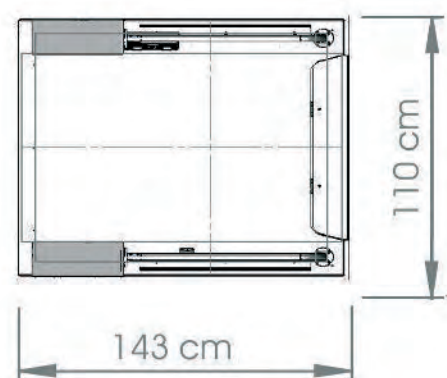
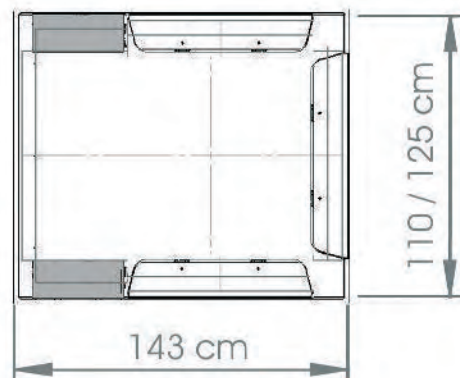
Die Herkules MB850 Duo ermöglicht einen Durchfahrt- oder Über-Eck Ausstieg - Dank der großen Wendefläche auf der Plattform. Egal wo die MB750 Duo aufgestellt wird, drei Seiten für den Ausstieg stehen Ihnen zur Wahl. Die Durchfahrtsbreite von 90 cm sorgt für reichlich Komfort zur linken und rechten Seite des Rollstuhls.

Durchfahrtsbreite: 90 cm  
 Außenmaß: 125 x 143 cm



# LIFT MB850

MINIMALER PLATZBEDARF



## Rollstuhlhebebühne MB850

### Variantenvielfalt für maximale Flexibilität.

Mit den beiden Hubliften MB850-micro und MB850-duo schaffen Sie mit zwei verschiedenen Plattformgrößen unzählige Varianten für Zugänge ins Gebäude auf engstem Raum - und das als Durchfahrt- oder Über-Eck-Einstieg. Die maximal einstellbare Förderhöhe von 85 cm überbrückt bis zu vier und mehr Treppenstufen in und am Haus.

Durch das flache Scherenhub-System und der bewährten Spindel-Antriebstechnik kann der Einbau direkt auf dem waagerechten Boden erfolgen, bei Bedarf auch versenkt. Mit den optionalen, automatischen Klapprampen kann der Lift fast unsichtbar im Verkehrsweg installiert werden und schafft damit mehr Freiraum.

Ein vierseitig umlaufender Faltenbalg als Unterfahrerschutz der Plattform bietet freie Rundumsicht - bei jeder Förderhöhe garantiert! Auch stehende Personen können mit den optionalen Geländern auf der Plattform sicher auf- und abwärts fahren.

Gegen Kälte, Hitze und Regen ist die MB850 unempfindlich. Zuverlässigkeit in der Bedienung zeichnet Sie aus. Damit ist die MB850 vom stürmischen Salzwasser im Norden bis zu frostigen Wetterperioden im Süden die richtige Wahl sowohl im Innen- als auch im Außenbereich.

Am Wichtigsten aber - die Bedienerfreundlichkeit. Die Bedienelemente finden sich zentral an einer Handbedieneinheit. Ein flexibles Spiralkabel verbindet sie mit der Elektronik der MB850. Mehr Komfort gefällig? Auch eine handliche Funkfernbedienung oder unsere Bluetooth-basierte App im Zusammenspiel mit Ihrem aktuellen Smartphone können die Steuerung des Liftes übernehmen. Einfachste Bedienung - die MB850-Serie setzt neue Maßstäbe.



Förderhöhe bis 85 cm  
Vier Treppenstufen



Über-Eck Ausstieg & Durchfahrt  
möglich



300 kg Tragkraft, auch für  
schwere E-Rollis geeignet



Grubentiefe max. 60 mm



Geschwindigkeit 2,5 cm/s



Für Innen- & Außenbereich  
geeignet, nur 230 V erforderlich



Steuerbar auch über eine  
Funkfernbedienung oder  
Smartphone-App (Bluetooth)



CE-Konform nach Maschinen-  
richtlinie 2006/42/EG



100% Made in Germany

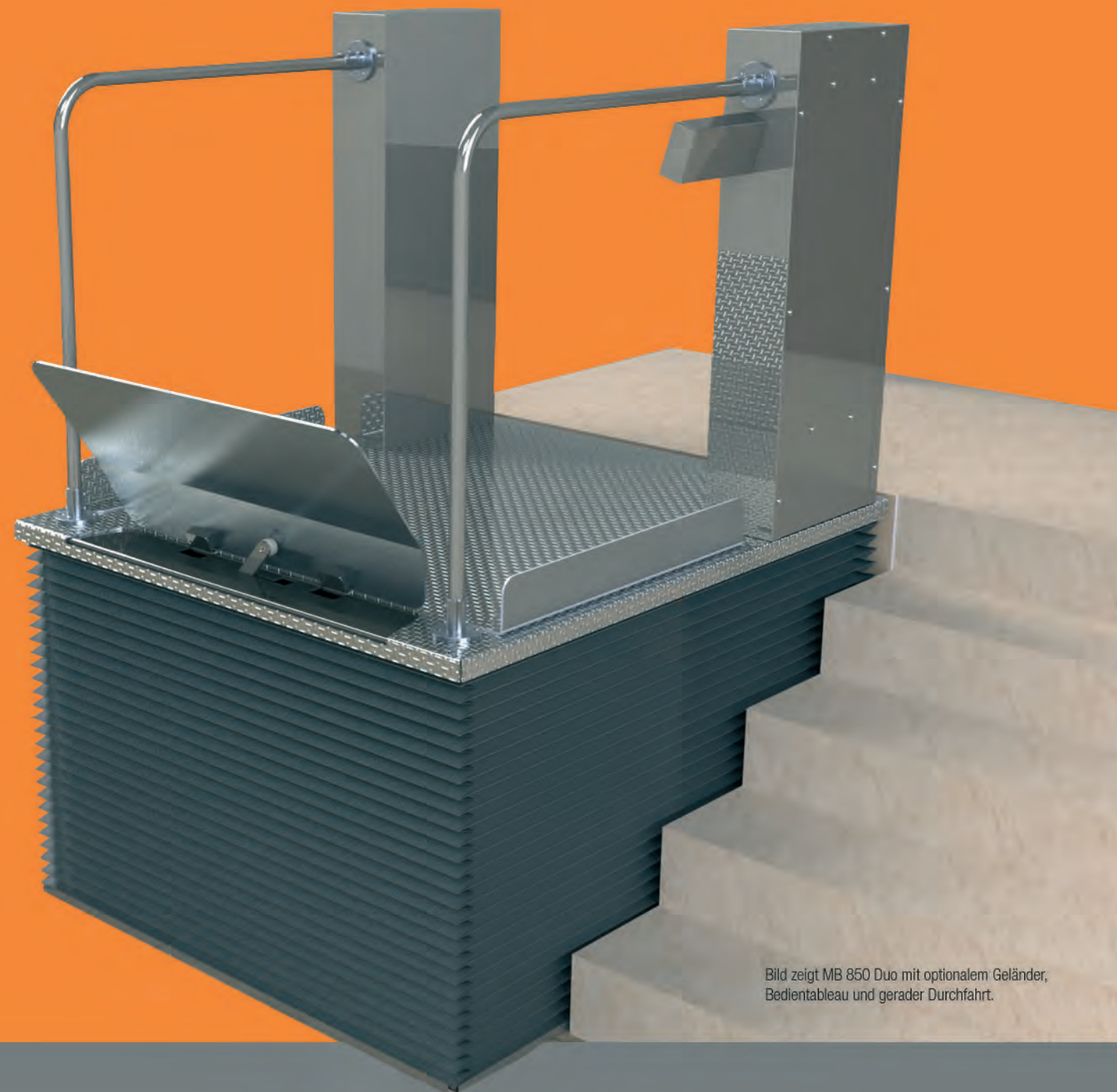


Bild zeigt MB 850 Duo mit optionalem Geländer, Bedientableau und gerader Durchfahrt.

Standard-Bedienung: Handbedienteil am flexiblen Spiralkabel mit Taster Auf- und Ab



Optionales Bedientableau mit berührungsempfindlichen Sensor-Tastern



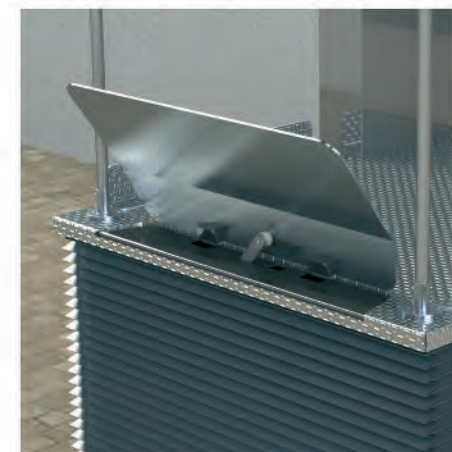
Optional auch mit Smartphone-App über Bluetooth bedienbar.



Bodengleicher Einbau in 60 mm tiefe Grube - eine Variante der MB850

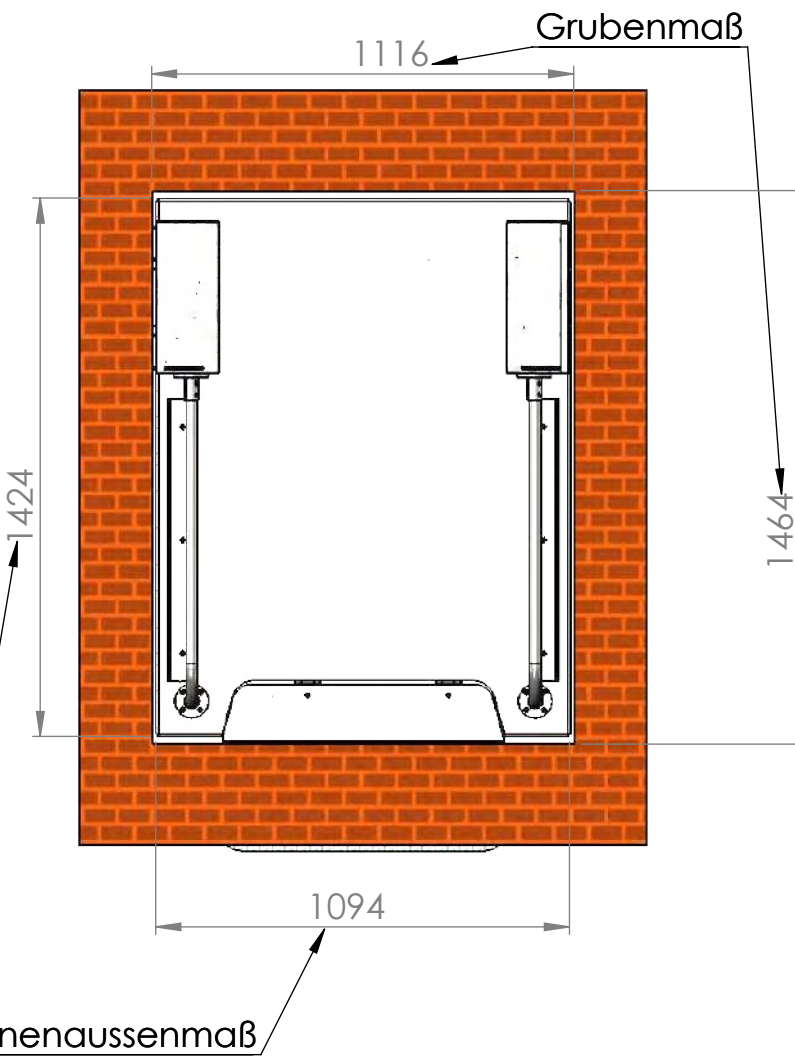
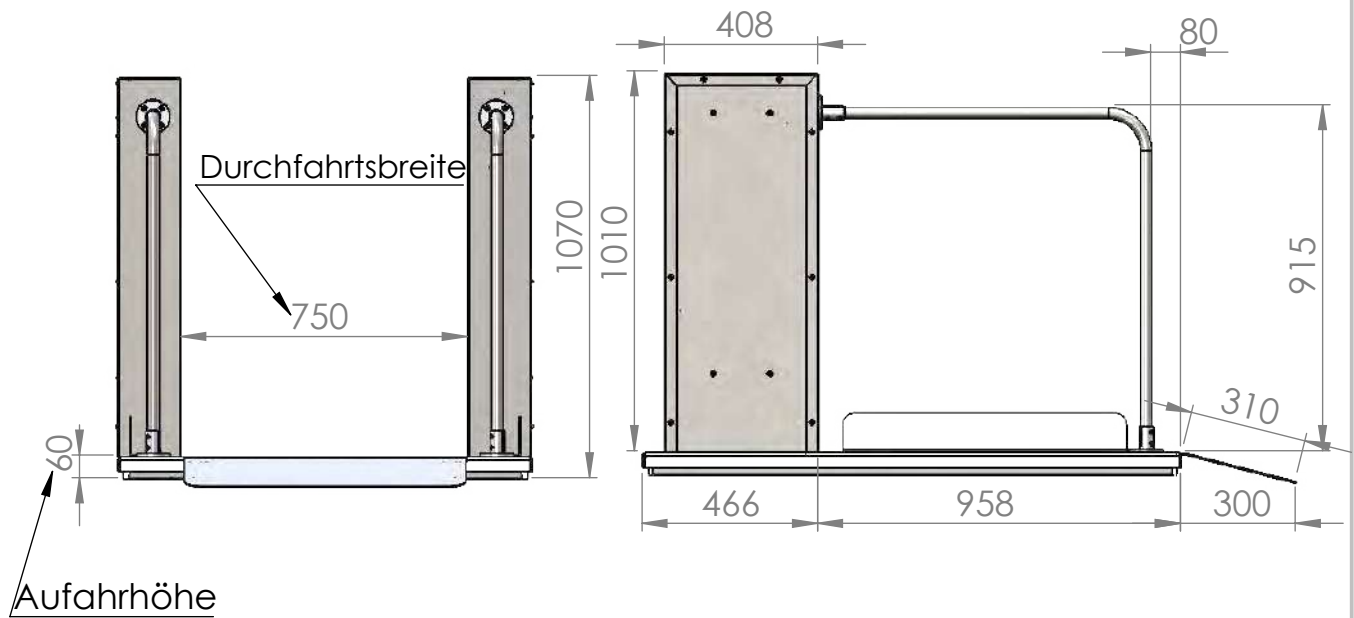


Zugleich Abrollsicherung und Auffahr-  
rampe für den Rollstuhlfahrer



Minimale Auffahrhöhe von 60 mm, auch  
versenkt im Boden einbaubar





Hubhöhe 850 mm  
 Optionale Grubentiefe 60 mm  
 Die Aufstellfläche muss eben und waagrecht ausgeführt sein.  
 Flächenbelastung beträgt max 4 kN/m<sup>2</sup>  
 Stromversorgung: 230 V/50Hz, 16 A  
 Maximaler Stromverbrauch 0,25 kW  
 Hubgeschwindigkeit: ca. 25 mm/s

Maximale Spaltbreite zwischen Bühne und oberen Ausstieg 20 mm  
 Sicherheitsabstände zu anderen Gegenständen (z.B: Geländer): > 100 mm

Einstieg unten im Standard gegenüber der Motoren. Alle Seiten als Ein- oder Ausstieg nutzbar (Sonderbestellung bzw 360er)

Abhängig von tatsächlicher Hubhöhe und Einbausituation ist ein Absturzschutz an der oberen Haltestelle vorzusehen. Wir empfehlen hier unsere MB Tür



WENN NICHT ANDERS DEFINIERT: BEMASSUNGEN SIND IN MILLIMETER  
 OBERFLÄCHENBESTIMMUNG: OBERFLÄCHENBESCHAFFENHEIT:  
 TOLERANZEN:  
 LINEAR:  
 WINKEL:

OBERFLÄCHENGÜTE:

ENTGRATEN UND SCHARFE KANTEN BRECHEN

ZEICHNUNG NICHT SKALIEREN

ÄNDERUNG

NAME	SIGNATUR	DATUM	
GEZEICHNET Bartsch		30.8.16	A
GEPRÜFT			
GENEHMIGT			
PRODUKTION			
QUALITÄT			
		WERKSTOFF:	
		GEWICHT:	

**strack** Liftsysteme

BENENNUNG:

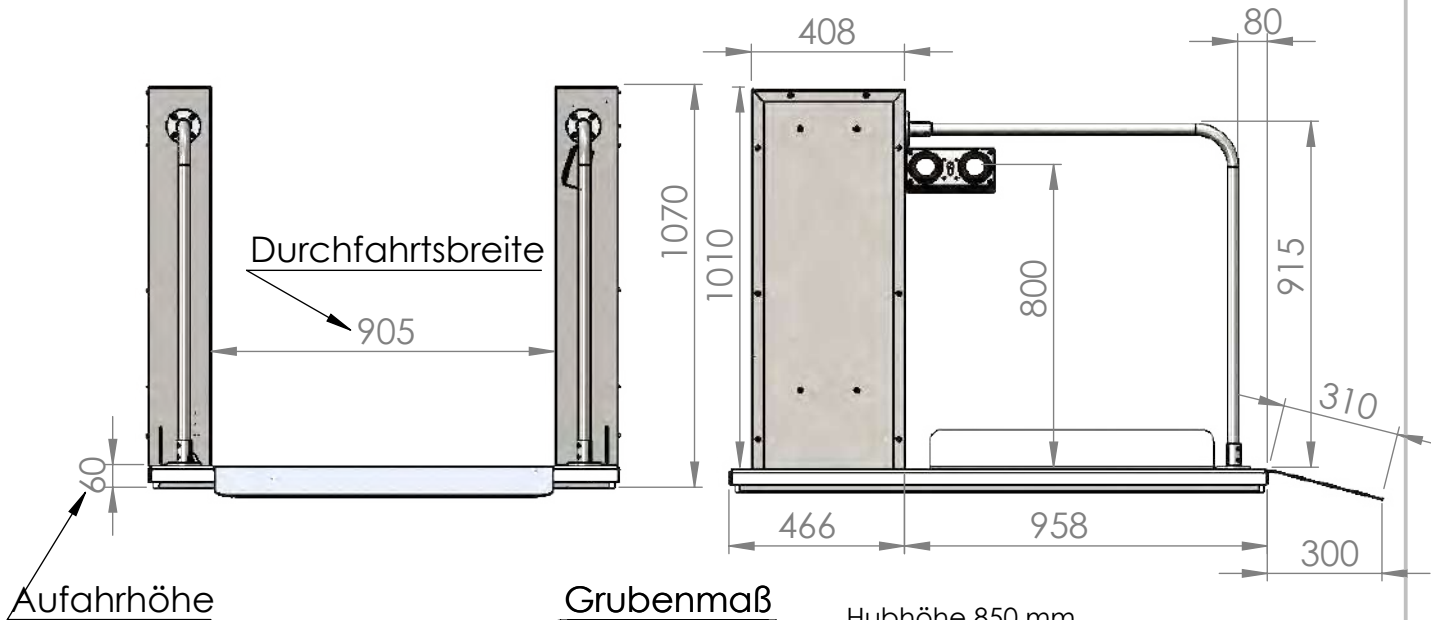
## Maßblatt und Grubenplan

ZEICHNUNGSNR. Massblatt MB 850 Micro (Alle Varianten)

MASSTAB: 1:50

BLATT 1 VON 1

A4

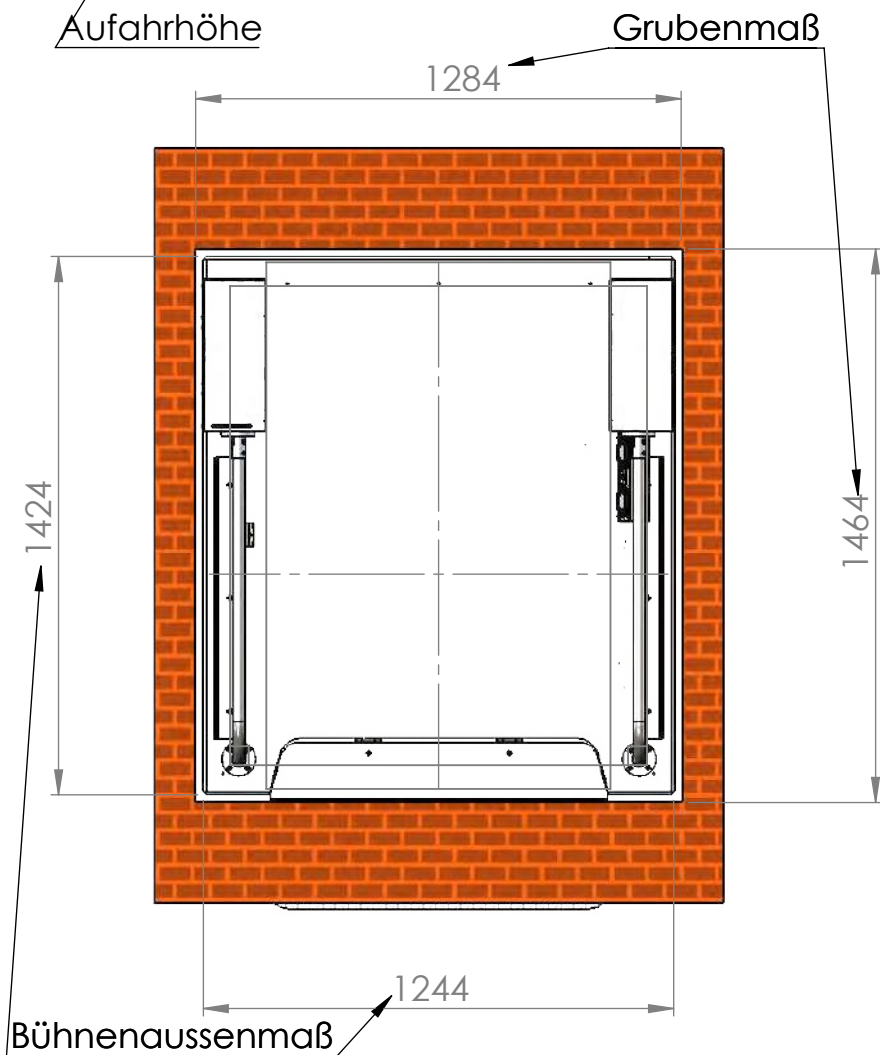
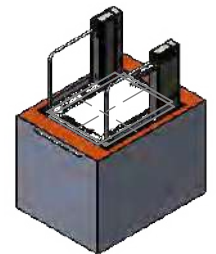


Hubhöhe 850 mm  
 Optionale Grubentiefe 60 mm  
 Die Aufstellfläche muss eben und waagrecht ausgeführt sein.  
 Flächenbelastung beträgt max 4 kN/m<sup>2</sup>  
 Stromversorgung: 230 V/50Hz, 16 A  
 Maximaler Stromverbrauch 0,25 kW  
 Hubgeschwindigkeit: ca. 25 mm/s

Maximale Spaltbreite zwischen Bühne und oberen Ausstieg 20 mm  
 Sicherheitsabstände zu anderen Gegenständen (z.B: Geländer): > 100 mm

Einstieg unten im Standard gegenüber der Motoren. Alle Seiten als Ein- oder Ausstieg nutzbar (Sonderbestellung bzw 360er)

Abhängig von tatsächlicher Hubhöhe und Einbausituation ist ein Absturzschutz an der oberen Haltestelle vorzusehen. Wir empfehlen hier unsere MB Tür



WENN NICHT ANDERS DEFINIERT:  
 BEMASSUNGEN SIND IN MILLIMETER  
 OBERFLÄCHENBESCHAFFENHEIT:  
 TOLERANZEN:  
 LINEAR:  
 WINKEL:

OBERFLÄCHENGÜTE:

ENTGRATEN  
 UND SCHARFE  
 KANTEN  
 BRECHEN

ZEICHNUNG NICHT SKALIEREN

ÄNDERUNG

**strack** Liftsysteme

BENENNUNG:

## Maßblatt und Grubenplan

ZEICHNUNGSNR.

Massblatt MB 850 Duo (Alle Varianten)

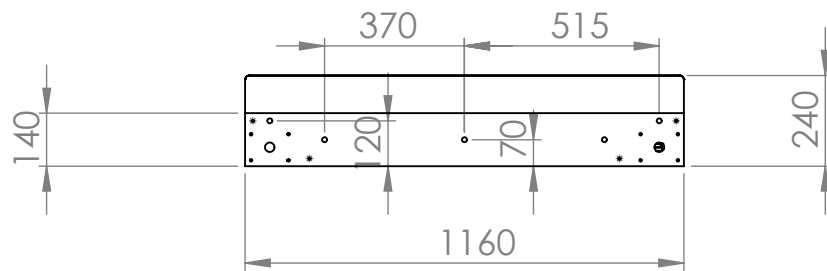
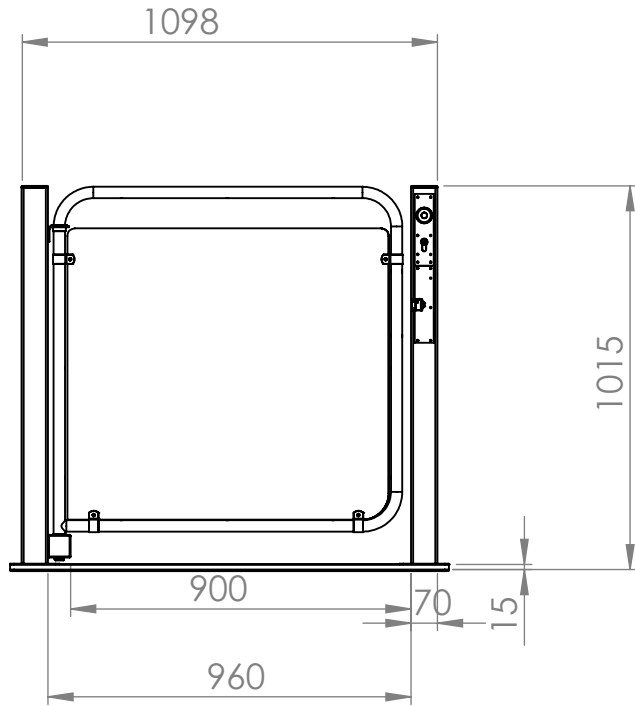
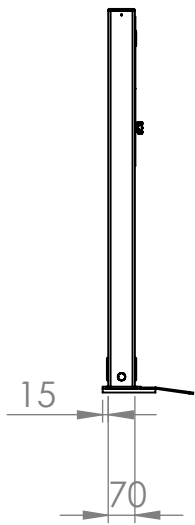
A4

GEWICHT:

MASSSTAB: 1:50

BLATT 1 VON 1

NAME	SIGNATUR	DATUM	
GEZEICHNET Bartsch		30.8.16	A
GEPRÜFT			
GENEHMIGT			
PRODUKTION			
QUALITÄT			
		WERKSTOFF:	



WENN NICHT ANDERS DEFINIERT:  
BEMASSUNGEN SIND IN MILLIMETER  
OBERFLÄCHENBESCHAFFENHEIT:  
TOLERANZEN:  
LINEAR:  
WINKEL:

OBERFLÄCHENGÜTE:

ENTGRATEN  
UND SCHARFE  
KANTEN  
BRECHEN

ZEICHNUNG NICHT SKALIEREN

ÄNDERUNG

**strack** Liftsysteme

	NAME	SIGNATUR	DATUM
GEZEICHNET	Bartsch		15.4.14
GEPRÜFT			
GENEHMIGT			
PRODUKTION			
QUALITÄT			

WERKSTOFF:

BENENNUNG:

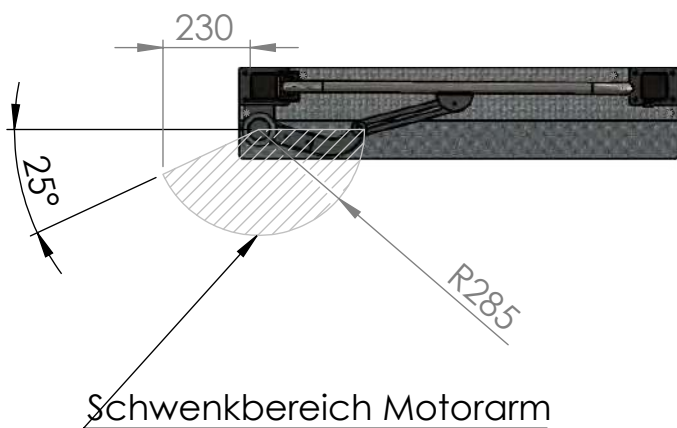
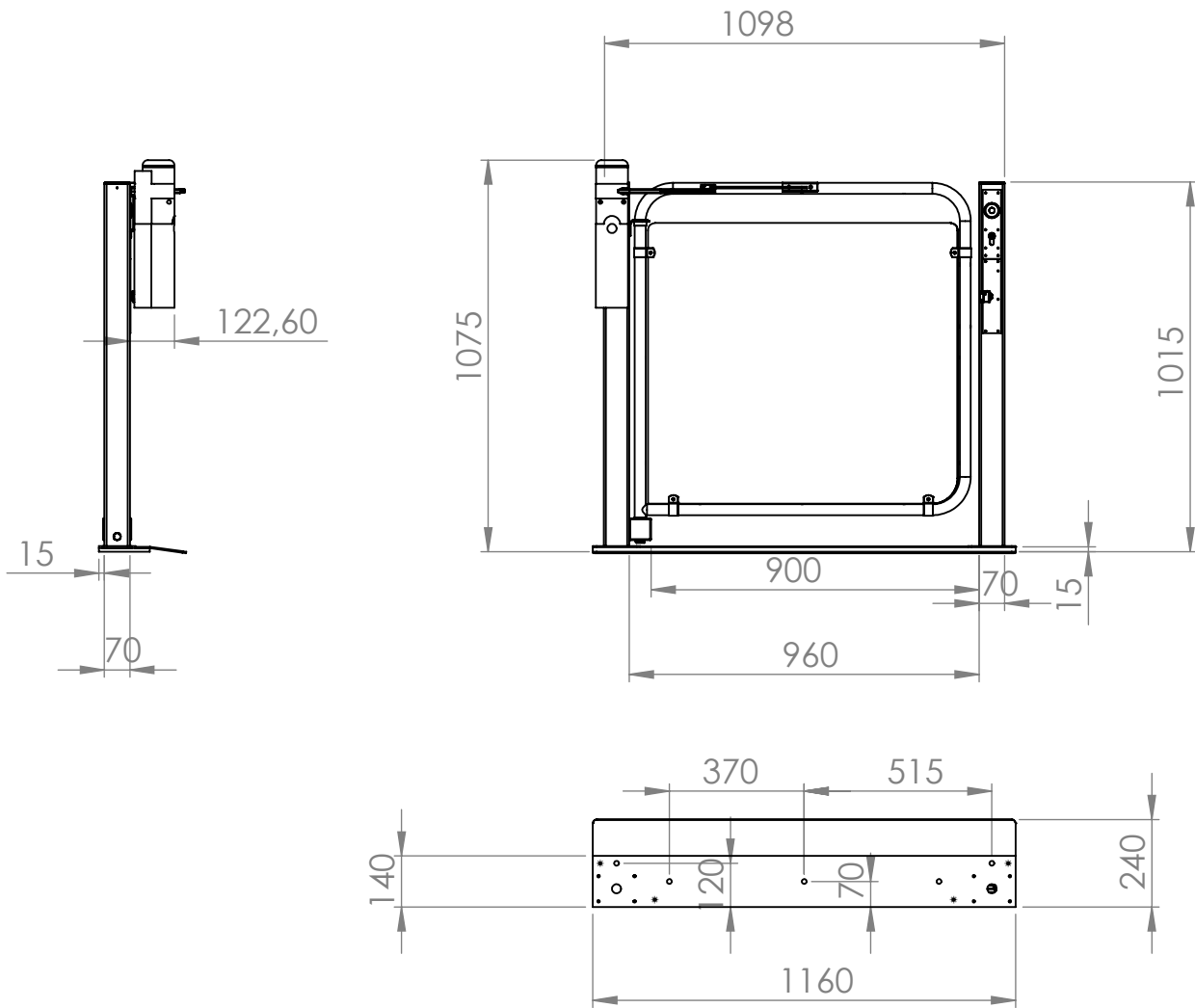
ZEICHNUNGSNR.  
**ZSB MB Tür standard**

A4

GEWICHT:

MASSSTAB: 1:20

BLATT 1 VON 1



WENN NICHT ANDERS DEFINIERT:  
BEMASSUNGEN SIND IN MILLIMETER  
OBERFLÄCHENBESCHAFFENHEIT:  
TOLERANZEN:  
LINEAR:  
WINKEL:

OBERFLÄCHENGÜTE:

ENTGRATEN  
UND SCHARFE  
KANTEN  
BRECHEN

ZEICHNUNG NICHT SKALIEREN

ÄNDERUNG

**strack** Liftsysteme

	NAME	SIGNATUR	DATUM
GEZEICHNET	Bartsch		15.4.14
GEPRÜFT			
GENEHMIGT			
PRODUKTION			

BENENNUNG:

QUALITÄT

WERKSTOFF:

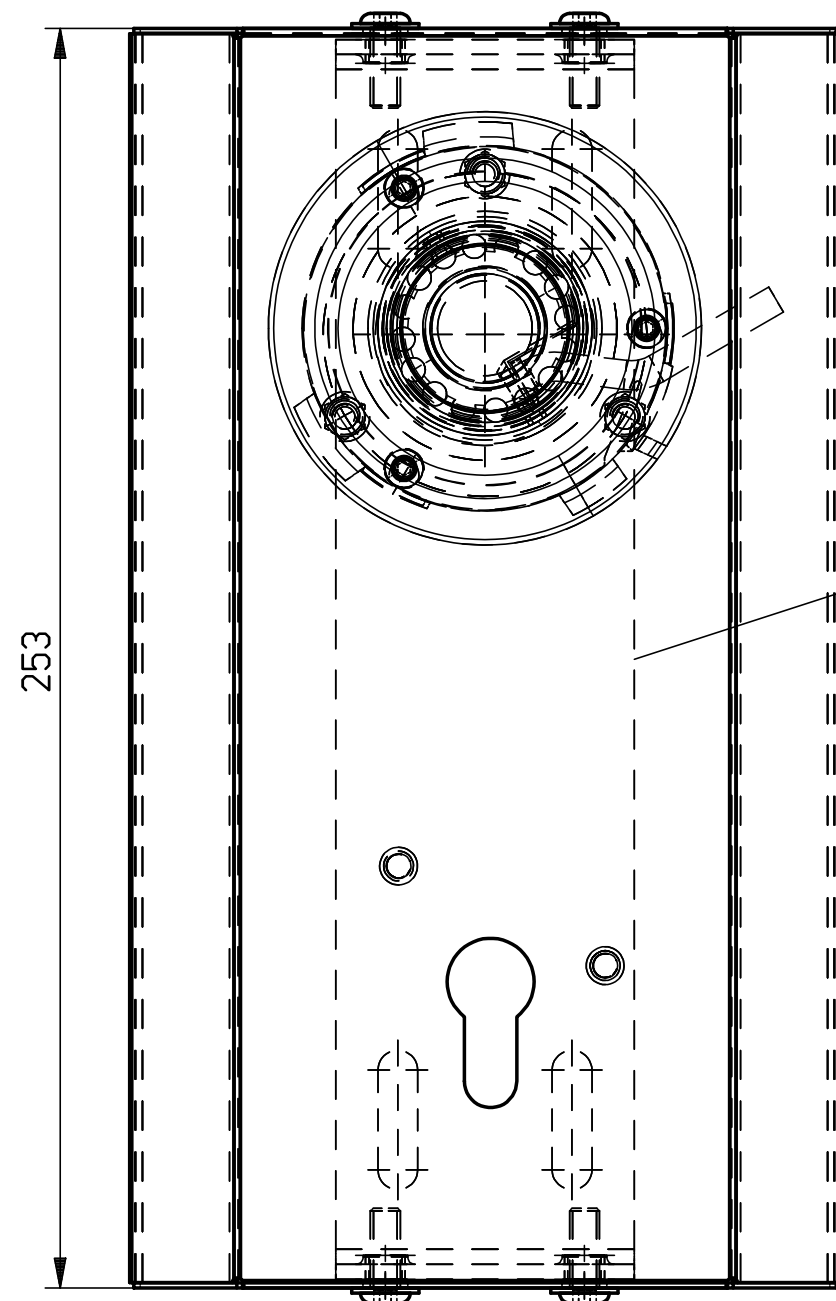
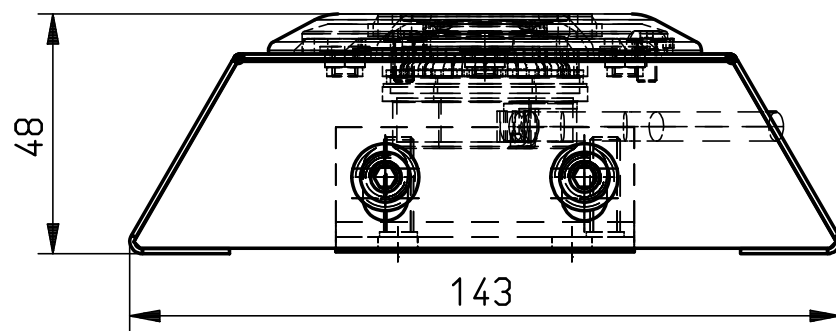
ZEICHNUNGSNR.  
ZSB MB Tür mit Türantrieb

A4

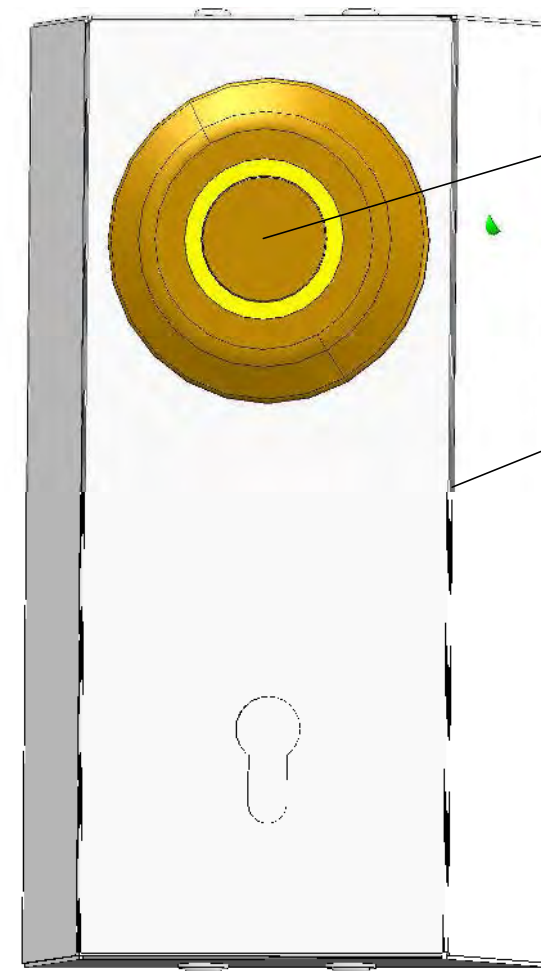
GEWICHT:

MASSSTAB: 1:20

BLATT 1 VON 1



HPL\_0010\_701\_012 2



801-526 1

HPL-0010-701-014 3

550-006 5

Menge	Pos.	Zeichnungsnr.	Benennung	Länge	Werkstoff	Gewicht	Art.Nr.
4	5	550-006	Linsenkopfschraube M6x16 verz.	0.00		0.0	550-006
1	4	HPL_0100_900_510	MBG Schließelement	0.00		0.1	
1	3	HPL-0010-701-014	SBG Aufputzgehäuse	0.00		0.0	
1	2	HPL_0010_701_012	SBG Halter Aufputzge. Schl-Tas	0.00		0.4	
1	1	801-526	EAO Taster Serie 56 (801-526)	0.00		0.0	801-526

Allg. Toleranzen						
DIN 7168 m C <i>Längenmaße</i>	DIN 8570 BF <i>Schweißkonstruktionen</i>	DIN 6930 g <i>Slanzen</i>	DIN 6935 <i>Kalibiegen</i>	DIN 2310 II B <i>Thermisches Schneiden</i>	DIN 2310 II D <i>Plasma Schneiden</i>	Ursprung:
strack Liftsysteme Tel. 0561/58907-0 Fax: 0561/58907-34 58907-45 Email: info@herkules-lift.de www.herkules-lift.de			Oberfläche DIN ISO 1302	Maßstab 1:1.5	Masse(Gew.) 0	Art.Nr. HPL-0010-701-010
Schutzvermerk nach DIN 34 beachten				Werkstoff, Halbzeug		
		Datum	Name	Benennung		
		Bearb.	15.04.2010	Hühn	MBG Aufputzgehäuse	
		Gepr.	16.04.2010	Schönebach	HPL_0010	
a	AM 34/2010	02.07.2010	Hühn	Zeichnungsnummer HPL-0010-701-010		Status In Arbeit
Zust.	Änderung	Datum	Name	Ers.für		Format Blatt von
				Ers.d.		

Weitergabe sowie Vervielfältigung dieses Dokuments, Verwertung und Mitteilung seines Inhaltes sind verboten, soweit nicht ausdrücklich gestattet. Zuwiderhandlung verpflichtet zu Schadensersatz. Alle Rechte für den Fall der Patent-, Gebrauchsmuster- und Beschränkmusterrechte vorbehalten.  
Herkules Hebeltechnik GmbH, Kassel, Deutschland











