



## FLEXIBEL

Eine ebene Fläche von 1.540 x 1.905 mm und eine normale 230 V Steckdose – mehr braucht es nicht für den Hublift MB Quattro. Egal ob mit gerader Durchfahrt oder Über-Eck-Ausstieg: So wird im Handumdrehen ein komfortabler und rollstuhlgerechter Zugang geschaffen – auch in kleineren Nischen.

topri.com

## SICHER

Der MB Quattro kann optional mit einer Tür am oberen Ausstieg erweitert werden, die die Sicherheit an der Podestkante erhöht. Auf Wunsch auch mit automatischem Türantrieb für höchsten Nutzkomfort.

**Individuelle Wünsche? Sprechen Sie uns an!**



Bühnenbreite: 1.500 mm

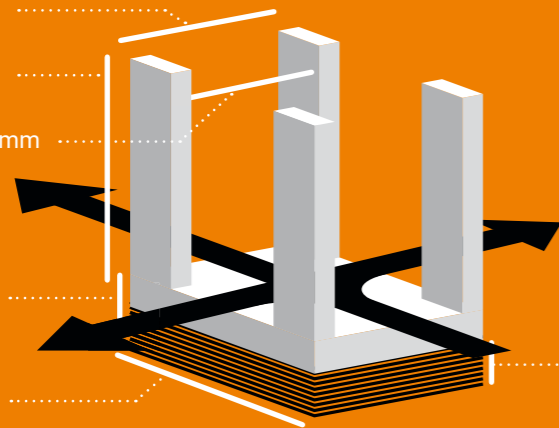
Antriebshöhe: 1.372 mm

Durchfahrtsbreite: 1.122 mm

Nutzbares Plattformmaß:  
1.100 x 1.700 mm

Auffahrhöhe: 60/90 mm

Bühnenlänge: 1.865 mm



LIFT VARIANTE	FÖRDERHÖHE
MB Quattro 1100	bis 1.100*/1.160 mm
MB Quattro 1400	bis 1.400*/1.490 mm
MB Quattro 1700	bis 1.700*/1.790 mm

\*bei Grubeneinbau



# HUBLIFT MB QUATTRO

Maximale Tragkraft

# strack Liftsysteme

Strack AG  
Ebnatstrasse 125  
8200 Schaffhausen

Tel. 0800 600 500  
Fax 0800 600 900

www.strack.ch  
info@strack.ch

ZSR-Nr. K 7514.14  
NIF-Nr. 366 824  
MWST-Nr. 567 970

Stand 01/2019 - Technische Änderungen vorbehalten

**strack** Liftsysteme



# HUBLIFT MB QUATTRO

## Die clevere Über-Eck Lösung mit maximaler Tragkraft.

### MIT WENIG AUFWAND EIN BEQUEMER ZUGANG – AUCH BEI SCHWERER LAST

Egal ob drinnen oder draußen: Der Hublift MB Quattro macht mit seinen hochwertigen Materialien und seiner eleganten Robustheit nicht nur eine gute Form, sondern ist gerade im Außeneinsatz absolut unempfindlich gegen Regen, Schnee, Kälte und Hitze. Dank der hohen Tragkraft von bis zu 500 kg werden auch schwerere Elektro-Rollstühle oder E-Mobile spielend einfach befördert und mit einer maximalen Hubhöhe von 1.790 mm erreichen Rollstuhlfahrer und Begleitpersonen locker auch höhere Ebenen. Alles bei höchster Sicherheit und mit hochwertigen Sensortastern zu bedienen – oder alternativ natürlich per Smartphone App. Bequemer geht nicht.

Mehr Informationen unter [www.liftwerk.de](http://www.liftwerk.de).

➔ Flexibel einsetzbar selbst in vermeintlich unpraktischen Nischen

Hohe Traglast durch vier Antriebssäulen

Supersensitive Taster für entspannte Bedienung

Bodenmontage oder Grubeneinbau wählbar



4

Vier Antriebssäulen

📱

Per Funk und App via Bluetooth steuerbar

☀️

Wasserdichte Sensortaster mit Vandalismusschutzklasse IK08 und Schlüsseltaster

↕️

Durchfahrt oder Eck-Ausstieg

ⓐ

Automatische Sicherheitsschranke

↑

1.700\*/1.790 mm max. Hubhöhe

↕️

Durchfahrbreite: 1.122 mm

📊

Traglast bis 500 kg

➔

Auffahrrampe dient auch als Abrollschutz

⚡

60/90 mm Auffahrhöhe mit Rampe o. bodenebener Einbau

⚡

Geschwindigkeit: ca. 20 mm/s

CE

CE-Konform nach Maschinenrichtlinie 2006/42/EG

\*bei Grubeneinbau

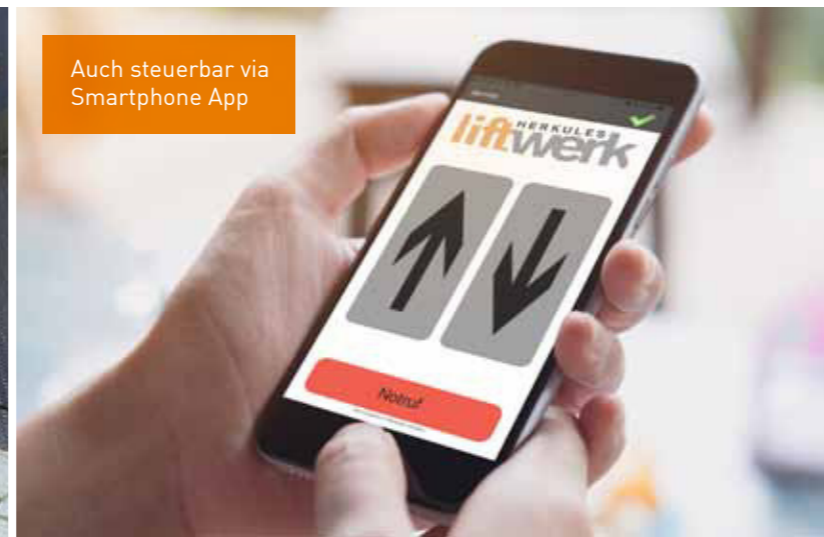
Aufbauhöhe mit Rampe

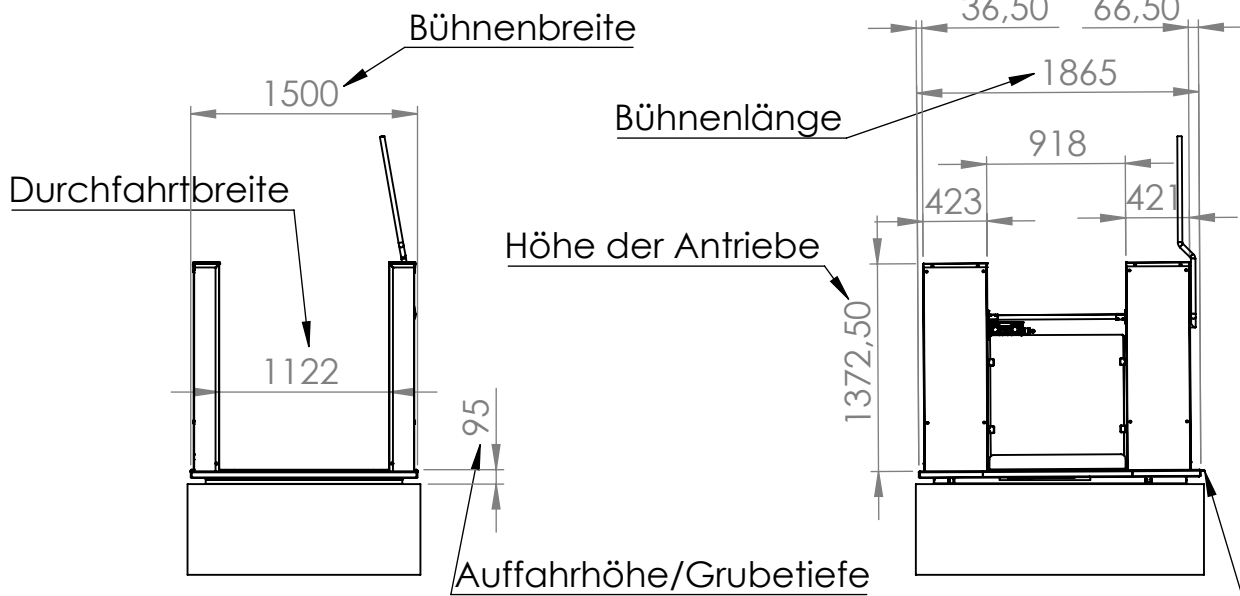
Bodeneben ohne Aufbauhöhe

Auch steuerbar via Smartphone App

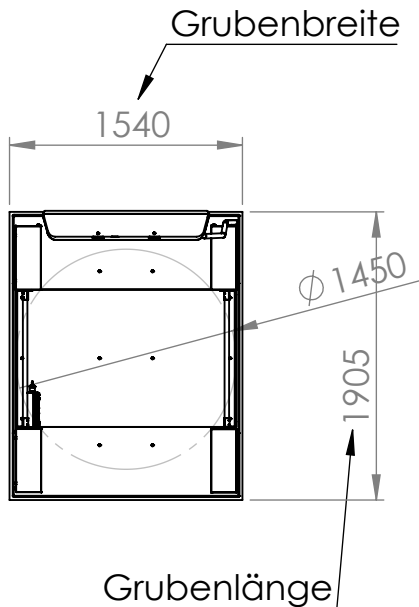
1.700\*/1.790 mm max. Hubhöhe

Sensortaster reagieren bereits auf ganz leichte Berührung





**ACHTUNG** Bei normalen Aufbau (ohne Grube) steht die Klapprampe noch 30 cm über die Bühne hinaus

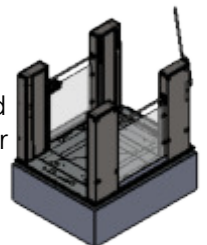


Hubhöhe 1700 mm  
 Optionale Grubentiefe 90 mm  
 Die Aufstellfläche muss eben und waagrecht ausgeführt sein.  
 Flächenbelastung beträgt max 4 kN/m<sup>2</sup>  
 Stromversorgung: 230 V/50Hz, 16 A  
 Maximaler Stromverbrauch 0,6 kW  
 Hubgeschwindigkeit: ca. 2 cm/s

Maximale Spaltbreite zwischen Bühne und oberen Ausstieg 20 mm  
 Sicherheitsabstände zu anderen Gegenständen (z.B: Geländer): > 100 mm

Einstieg unten im Standard auf der kurzen Seite (Durchfahrt 1,1 Meter) zwischen den Motorgehäusen. Alle Seiten als Ein- oder Ausstieg nutzbar (Seitlicher Einstieg 0,9 Meter; Sonderbestellung bis zu 3 Rampen)

Abhängig von tatsächlicher Hubhöhe und Einbausituation ist ein Absturzschutz an der oberen Haltestelle vorzusehen. Wir empfehlen hier unsere MB Tür



WENN NICHT ANDERS DEFINIERT:  
 BEMASSUNGEN SIND IN MILLIMETER  
 OBERFLÄCHENBESCHAFFENHEIT:  
 TOLERANZEN:  
 LINEAR:  
 WINKEL:

OBERFLÄCHENGÜTE:

ENTGRATEN  
 UND SCHARFE  
 KANTEN  
 BRECHEN

ZEICHNUNG NICHT SKALIEREN

ÄNDERUNG

**strack** Liftsysteme

	NAME	SIGNATUR	DATUM		
GEZEICHNET	Bartsch		5.4.18	A	
GEPRÜFT					
GENEHMIGT					
PRODUKTION					
QUALITÄT				WERKSTOFF:	
				GEWICHT:	

BENENNUNG:

Maßblatt und Grubenplan

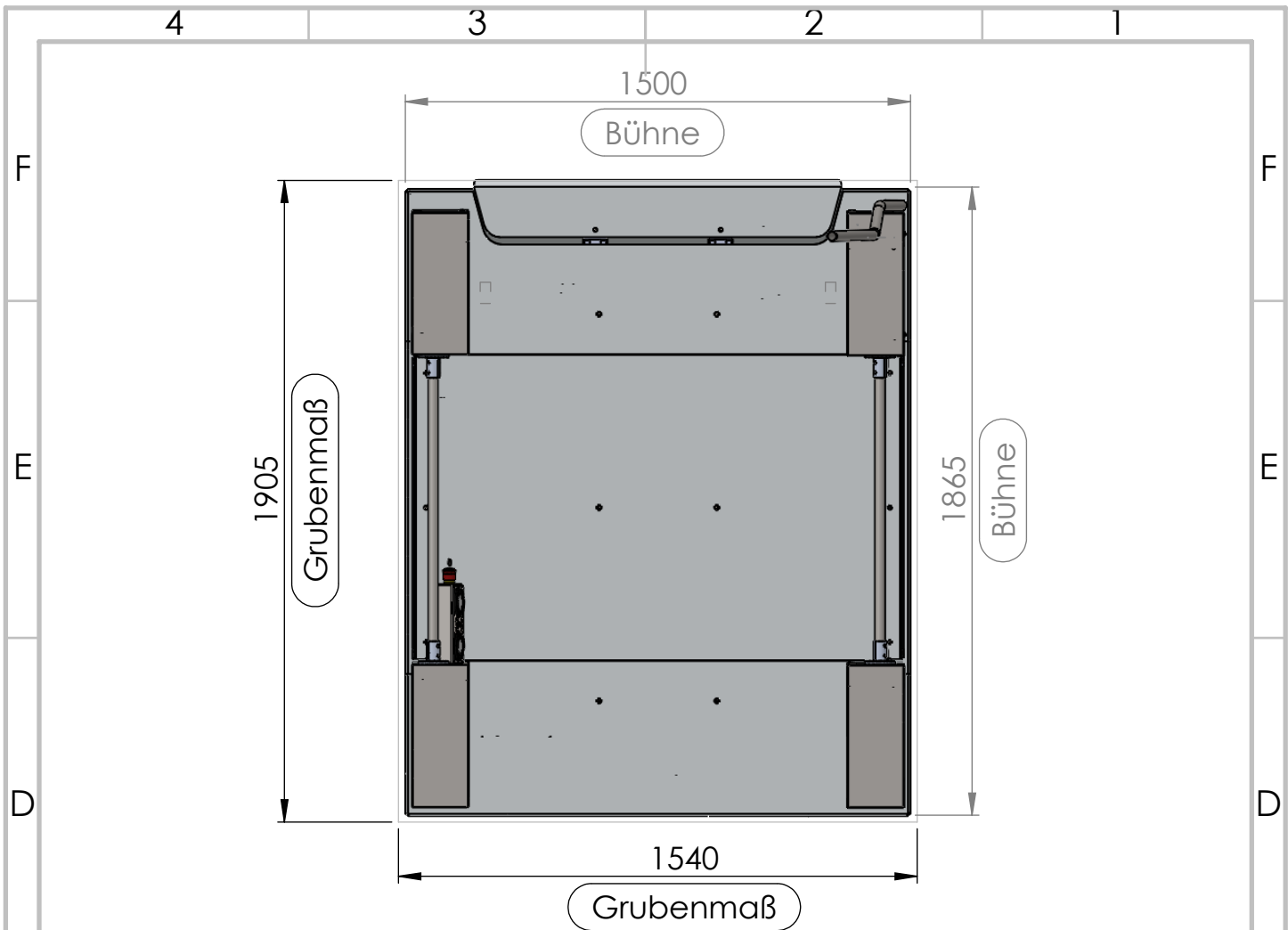
ZEICHNUNGSNR.

Massblatt MB Quatro

A4

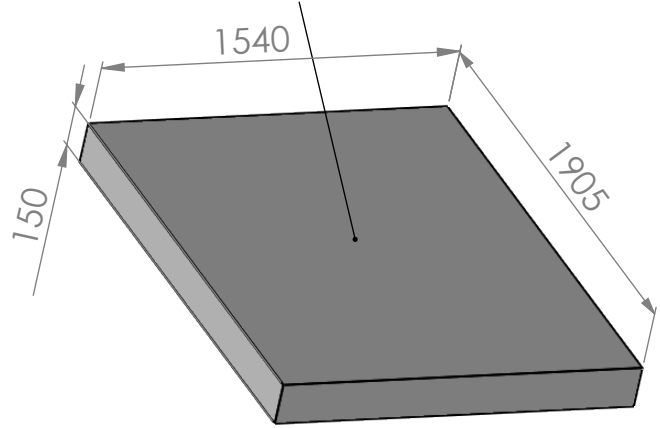
MASSSTAB: 1:50

BLATT 1 VON 1



Bei Grubeneinbau kann ein Abfluss mittig vorgesehen werden.

Bodenplatte eben, ohne Gefälle  
 Stahlbeton 150 mm dick C 20/25  
 Körnung 0/16



Ebenerdig (alternativ 90 mm  
 versenkt für ebenerdigen Einbau  
 der Bühne)

Unterbau nach Wahl, abhängig  
 vom bestehenden Untergrund

Belastung der Betonplatte Ca. 450  
 Kg Gewicht Bühne. Max. 350 Kg  
 Zuladung

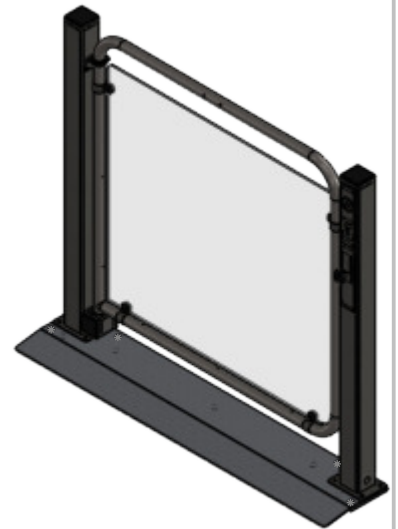
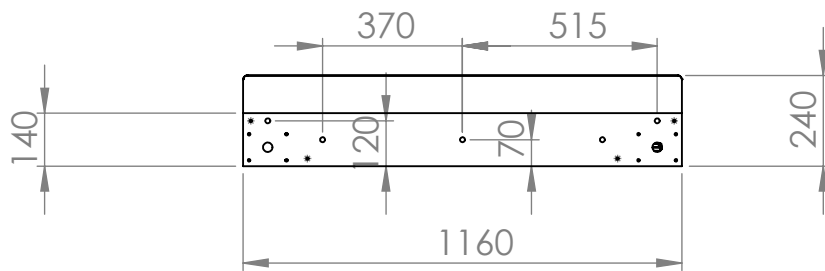
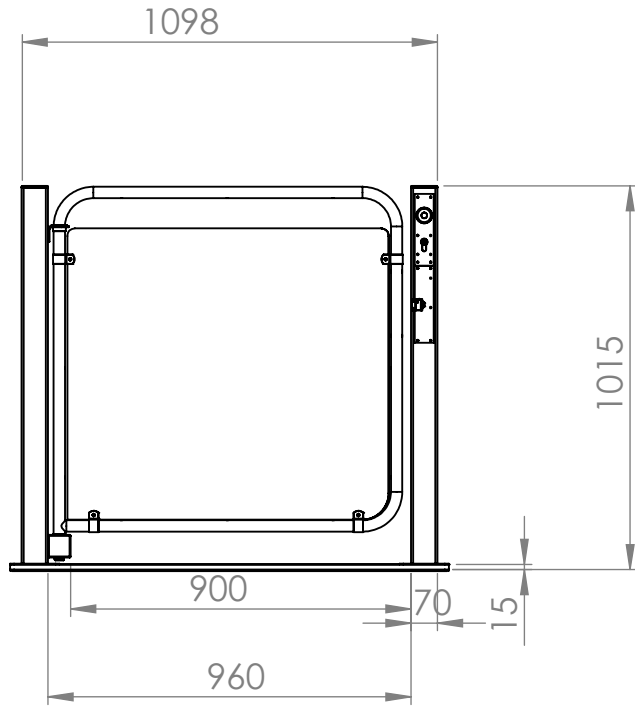
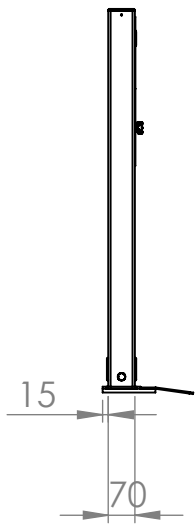
Bühne wird mit Schwerlastdübeln  
 am Boden verankert

WENN NICHT ANDERS DEFINIERT: BEMASSUNGEN SIND IN MILLIMETER OBERFLÄCHENBESCHAFFENHEIT: TOLERANZEN: LINEAR: WINKEL:	OBERFLÄCHENGÜTE:	ENTGRATEN UND SCHARFE KANTEN BRECHEN
---	------------------	---

NAME	DATUM	NEUE VERSION
GEZEICHNET Schlitt	8.3.19	
GEÄNDERT		
GENEHMIGT		

BENENNUNG:  Maß- und Infoblatt für Betonplatte
---

	WERKSTOFF:	ZEICHNUNGSNR. Maßblatt Grube MB Quattro	A4
	GEWICHT:	BLATT 1 VON 1	



WENN NICHT ANDERS DEFINIERT:  
BEMASSUNGEN SIND IN MILLIMETER  
OBERFLÄCHENBESCHAFFENHEIT:  
TOLERANZEN:  
LINEAR:  
WINKEL:

OBERFLÄCHENGÜTE:

ENTGRATEN  
UND SCHARFE  
KANTEN  
BRECHEN

ZEICHNUNG NICHT SKALIEREN

ÄNDERUNG

**strack** Liftsysteme

	NAME	SIGNATUR	DATUM
GEZEICHNET	Bartsch		15.4.14
GEPRÜFT			
GENEHMIGT			
PRODUKTION			
QUALITÄT			

WERKSTOFF:

GEWICHT:

BENENNUNG:

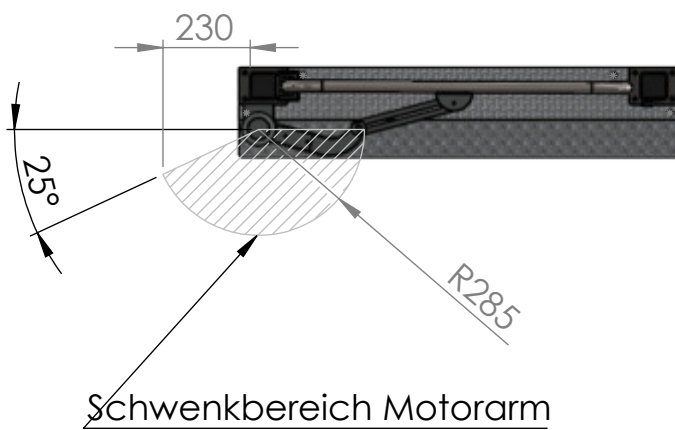
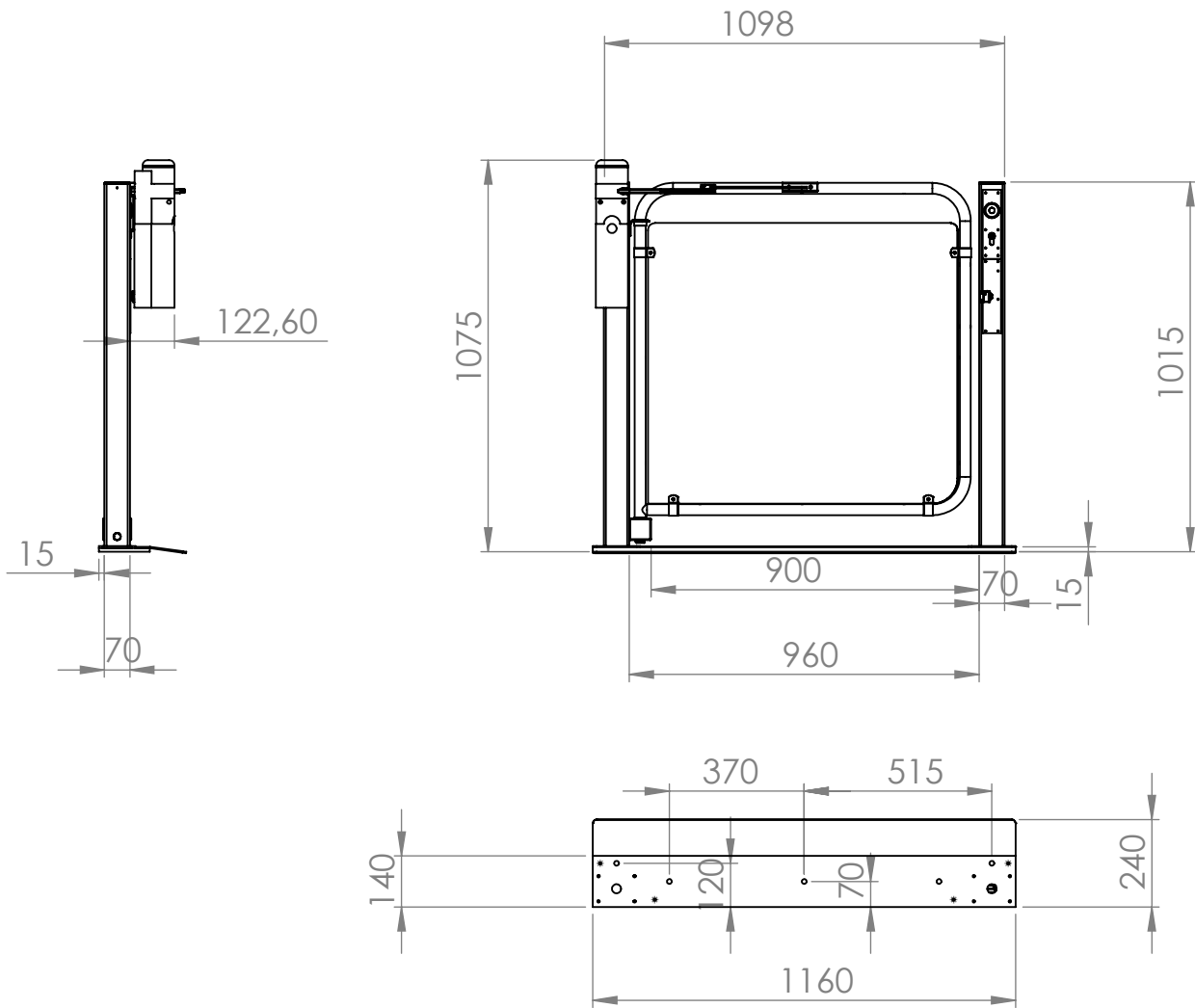
ZEICHNUNGSNR:  
**ZSB MB Tür standard**

A4

MASSSTAB: 1:20

BLATT 1 VON 1





WENN NICHT ANDERS DEFINIERT:  
BEMASSUNGEN SIND IN MILLIMETER  
OBERFLÄCHENBESCHAFFENHEIT:  
TOLERANZEN:  
LINEAR:  
WINKEL:

OBERFLÄCHENGÜTE:

ENTGRATEN  
UND SCHARFE  
KANTEN  
BRECHEN

ZEICHNUNG NICHT SKALIEREN

ÄNDERUNG

**strack** Liftsysteme

	NAME	SIGNATUR	DATUM
GEZEICHNET	Bartsch		15.4.14
GEPRÜFT			
GENEHMIGT			
PRODUKTION			

BENENNUNG:

QUALITÄT

WERKSTOFF:

ZEICHNUNGSNR.

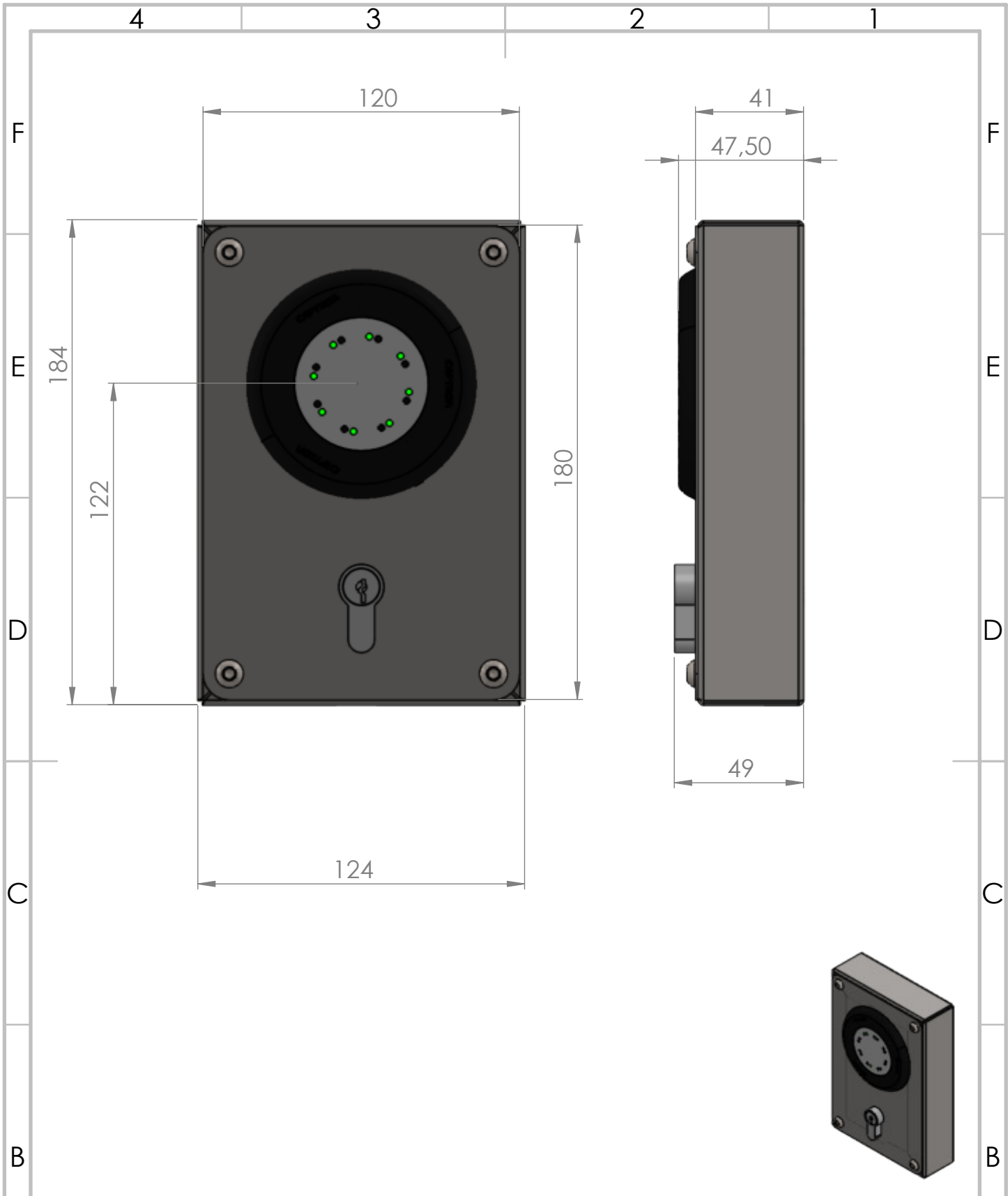
ZSB MB Tür mit Türantrieb

A4

GEWICHT:

MASSSTAB: 1:20

BLATT 1 VON 1



WENN NICHT ANDERS DEFINIERT:  
 BEMASSUNGEN SIND IN MILLIMETER  
 OBERFLÄCHENBESCHAFFENHEIT:  
 TOLERANZEN:  
 LINEAR:  
 WINKEL:

OBERFLÄCHENGÜTE:

ENTGRATEN  
 UND SCHARFE  
 KANTEN  
 BRECHEN

ZEICHNUNG NICHT SKALIEREN

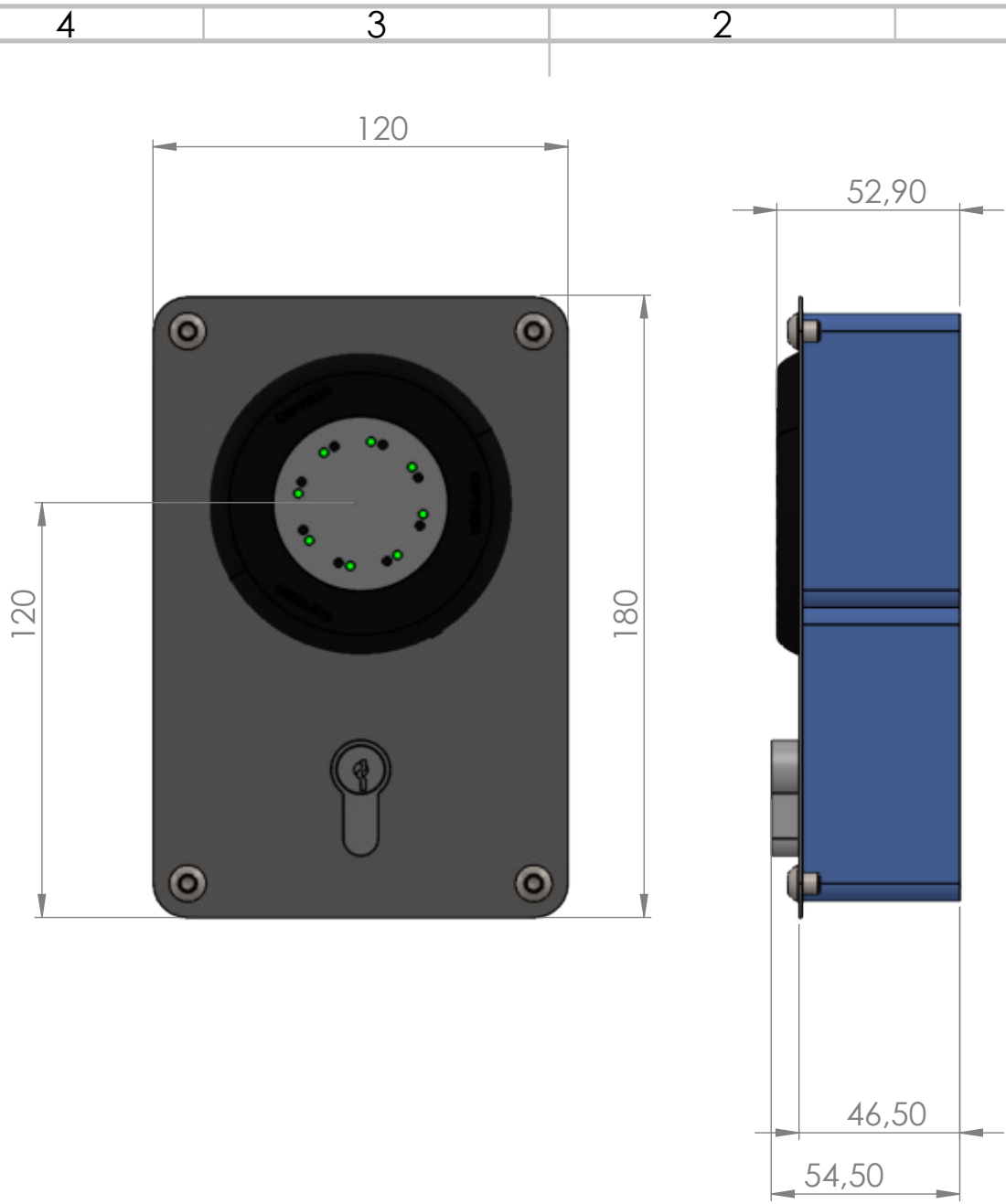
ÄNDERUNG

NAME	SIGNATUR	DATUM
GEZEICHNET		14.11.17
GEPRÜFT		
GENEHMIGT		
PRODUKTION		
QUALITÄT		
WERKSTOFF:		
GEWICHT:		

BENENNUNG:  
**Massblatt Aussenruf AP mit Schlüssel**

ZEICHNUNGSNR. A4

MASSSTAB:1:2 BLATT 1 VON 1



WENN NICHT ANDERS DEFINIERT:  
 BEMASSUNGEN SIND IN MILLIMETER  
 OBERFLÄCHENBESCHAFFENHEIT:  
 TOLERANZEN:  
 LINEAR:  
 WINKEL:

OBERFLÄCHENGÜTE:

ENTGRATEN  
 UND SCHARFE  
 KANTEN  
 BRECHEN

ZEICHNUNG NICHT SKALIEREN

ÄNDERUNG

NAME	SIGNATUR	DATUM
GEZEICHNET		14.11.17
GEPRÜFT		
GENEHMIGT		
PRODUKTION		
QUALITÄT		
WERKSTOFF:		
GEWICHT:		

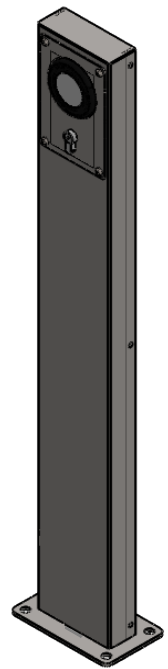
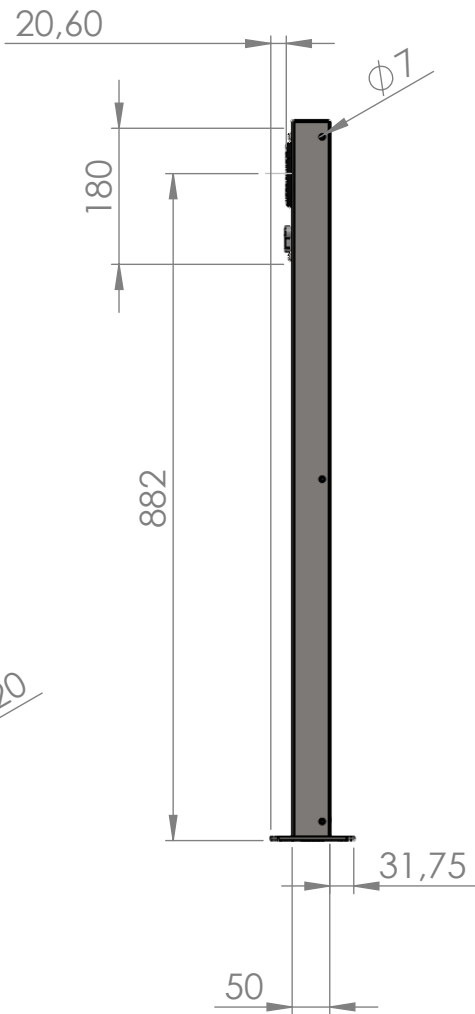
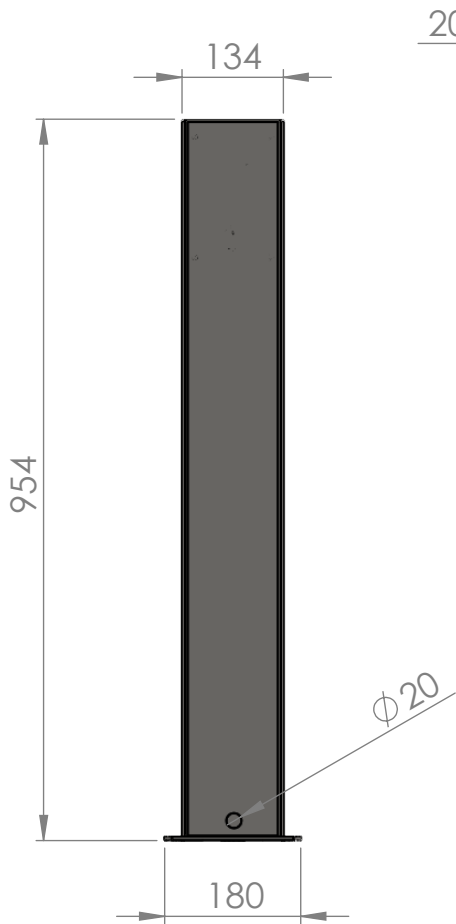
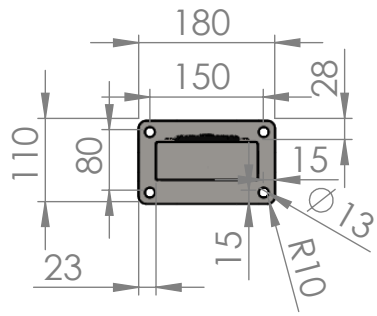
BENENNUNG:  
 Massblatt Aussenruf UP mit Schlüssel

ZEICHNUNGSNR. A4  
 MASSSTAB:1:2  
 BLATT 1 VON 1









WENN NICHT ANDERS DEFINIERT:  
BEMASSUNGEN SIND IN MILLIMETER  
OBERFLÄCHENBESCHAFFENHEIT:  
TOLERANZEN:  
LINEAR:  
WINKEL:

OBERFLÄCHENGÜTE:  
  
ENTGRATEN  
UND SCHARFE  
KANTEN  
BRECHEN

ZEICHNUNG NICHT SKALIEREN

ÄNDERUNG

NAME	SIGNATUR	DATUM
GEZEICHNET: ???		14.11.17
GEÄNDERT: Schlitt		19.10.18
GENEHMIGT:		
PRODUKTION:		
QUALITÄT:		
WERKSTOFF:		
GEWICHT:		

BENENNUNG:  
**Massblatt ZSB Säule**

ZEICHNUNGSNR.:

MASSSTAB: 1:2

BLATT 1 VON 1

A4









