

MB 750 Micro A - Minimaler Platzbedarf

Die MB750 Micro A ist als ultraschmale Durchfahrt-Bühne konzipiert. Eine Durchfahrbreite von 75 cm reicht auch bei breiteren Rollstuhl-Modellen aus, um mit wenig Aufwand im Haus mobil zu bleiben - und das auf kleinstem Raum.

Durchfahrbreite: 75 cm
Außenmaß: 95 x 133 cm

MB 750 Micro B - Klein und unauffällig.

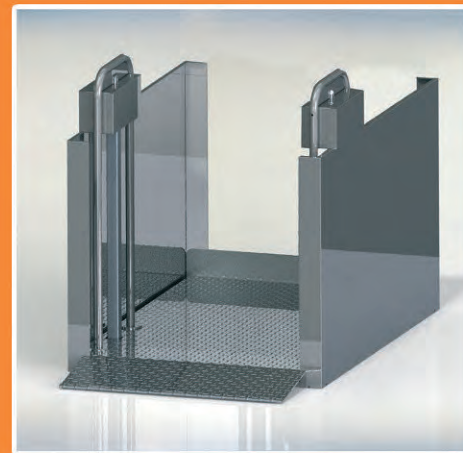
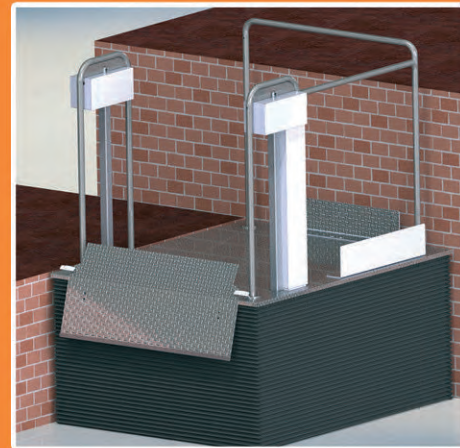
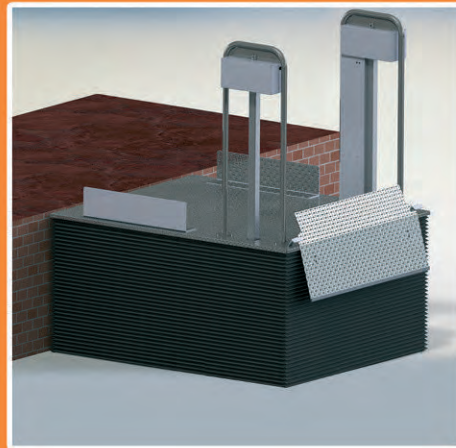
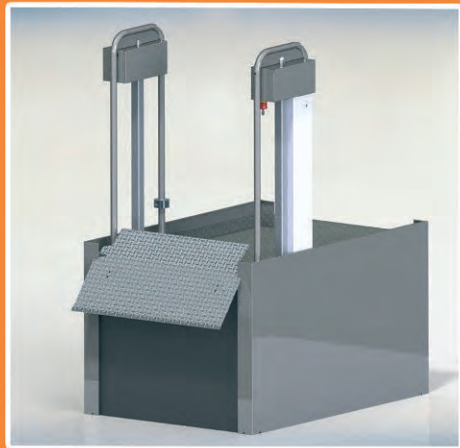
Die MB750 Micro B ist ähnlich schmal wie die MB750 Micro A. Ein vierseitig umlaufender Faltenbalg sorgt hier alternativ für Unterschutz. Dadurch ergibt sich eine dezente Ansicht im heruntergefahrenen Zustand.

Durchfahrbreite: 75 cm
Außenmaß: 101 x 133 cm

MB 750 Duo - Lift mit Über-Eck Ausstieg

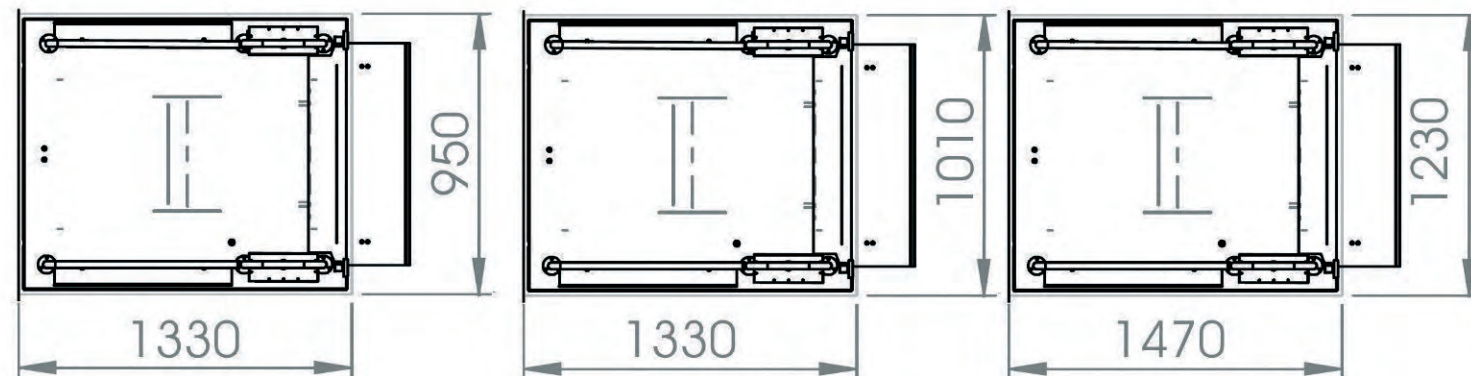
Die Herkules MB750 Duo ermöglicht einen Durchfahrt- oder Über-Eck Ausstieg - Dank der großen Wendefläche auf der Plattform. Egal wo die MB750 Duo aufgestellt wird, drei Seiten für den Ausstieg stehen Ihnen zur Wahl. Die Durchfahrbreite von 90 cm sorgt für reichlich Komfort zur linken und rechten Seite des Rollstuhls.

Durchfahrbreite: 90 cm
Außenmaß: 123 x 147 cm



LIFT MB750

MINIMALER PLATZBEDARF



strack Liftsysteme

Strack AG
Ebnetstrasse 125
8200 Schaffhausen

Tel. 0800 600 500
Fax 0800 600 900

www.strack.ch
info@strack.ch

ZSR-Nr. K 7514.14
NIF-Nr. 366 824
MWST-Nr. 567 970

Rollstuhlhebebühne MB750 Drei Varianten für maximale Flexibilität.

Alle Möglichkeiten offen. Mit den Hubliften aus der MB750 Serie schaffen Sie mit drei Varianten Zugänge ins Gebäude auf engstem Raum - und das als Durchfahrt- oder Über-Eck-Einstieg. Die maximal einstellbare Förderhöhe von 75 cm überbrückt bis zu vier Treppenstufen in und am Haus.

Durch das flache Scherenhub-System und der bewährten Spindel-Antriebstechnik aus den Hubliften MB1000 & MB1300 kann der Einbau direkt auf dem waagerechten Boden erfolgen, bei Bedarf auch versenkt.

Bei der Optik der Bühne entscheidet Ihr persönlicher Geschmack. Außenbleche aus Edelstahl mit beidseitigem Rollo als Unterfahrerschutz bieten die optimale Lösung auf kleinstem Raum. Alternativ kann dies auch ein vierseitig umlaufender Faltenbalg übernehmen - freie Rundumsicht bei jeder Förderhöhe garantiert! Auch stehende Personen können mit den optionalen Geländern auf der Plattform sicher auf- und abwärts fahren.

Gegen Kälte, Hitze und Regen ist die MB750 unempfindlich - Zuverlässigkeit in der Bedienung zeichnet Sie aus. Damit ist die MB750 vom stürmischen Salzwasser im Norden bis zu frostigen Wetterperioden im Süden die richtige Wahl sowohl im Innen- als auch im Außenbereich.

Am Wichtigsten aber - die Bedienerfreundlichkeit. Die Bedienelemente finden sich zentral an einer Handbedieneinheit. Ein flexibles Spiralkabel verbindet sie mit der Elektronik der MB750. Mehr Komfort gefällig? Auch eine handliche Funkfernbedienung oder unsere Bluetooth-basierte App im Zusammenspiel mit Ihrem aktuellen Smartphone können die Steuerung des Liftes übernehmen. Einfachste Bedienung - die 360°-Serie setzt neue Maßstäbe.



Förderhöhe bis 75cm
Vier Treppenstufen



Über-Eck Ausstieg & Durchfahrt
möglich



350 kg Tragkraft, auch für
schwere E-Rollis geeignet



Grubentiefe max. 55 mm



Geschwindigkeit 1,25 cm/s



Für Innen- & Außenbereich
geeignet, nur 230 V erforderlich



Steuerbar auch über eine
Funkfernbedienung oder
Smartphone-App (Bluetooth)



CE-Konform nach Maschinen-
richtlinie 2006/42/EG



100% Made in Germany



Abbildung zeigt MB750 micro B mit optionalem Geländer und Bedientableau.

Standard-Bedienung: Handbedienteil am flexiblen Spiralkabel mit Taster Auf- und Ab



Optionales Bedientableau im Geländer.



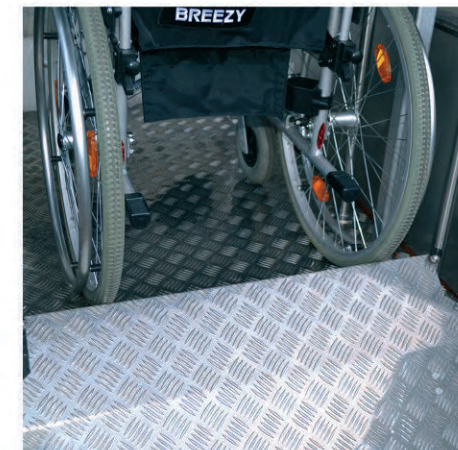
Optional auch mit Smartphone-App über Bluetooth bedienbar.



Not-Aus Knopf, abschließbar

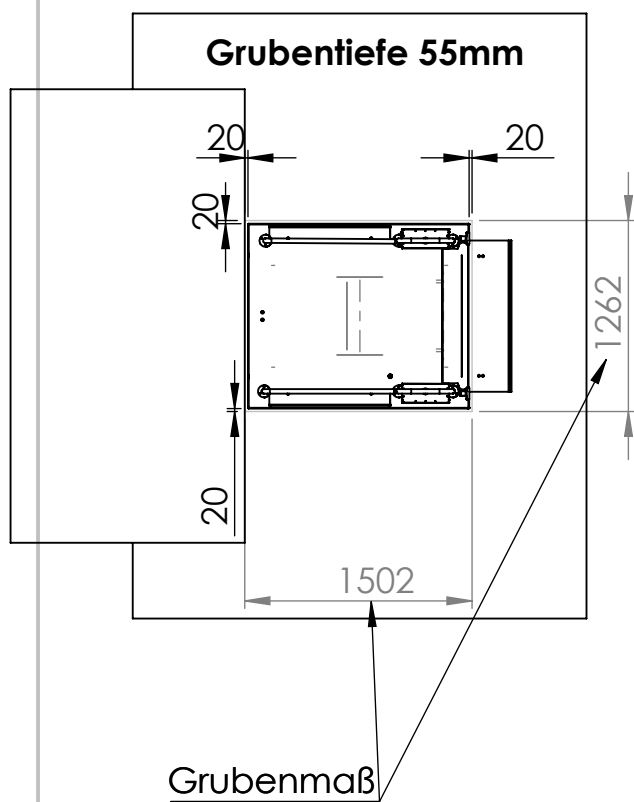
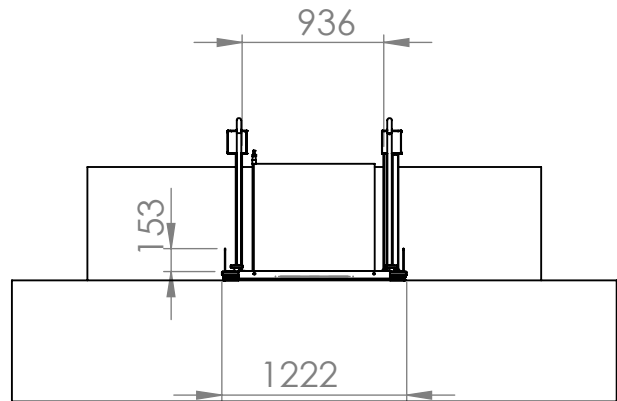
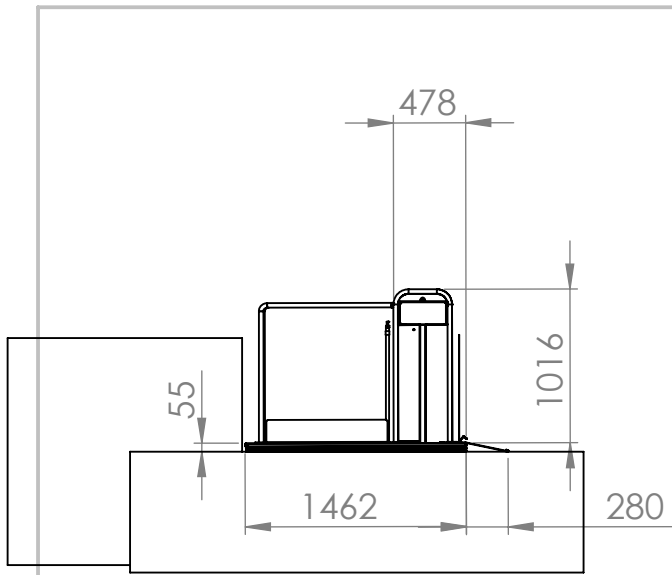


Zugleich Abrollsicherung und Auffahr-
rampe für den Rollstuhlfahrer



Minimale Auffahrhöhe von 55 mm, auch
versenkt im Boden einbaubar





Hubhöhen:

Bei Aufstellung auf den Boden: 750 mm

Bei Aufstellung in eine 55 mm tiefe Grube: 695 mm

Die Aufstellfläche der MB 750 muss eben und waagrecht ausgeführt sei.

Die Flächenbelastung beträgt maximal 5 kN/m².

Stromversorgung: 230 V / 50 Hz, 16 A

Maximaler Stromverbrauch: 0,3 kW

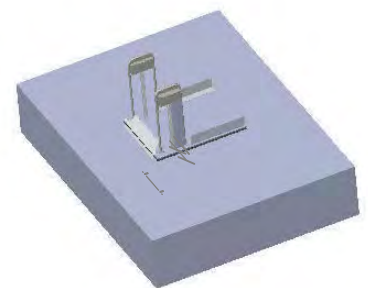
Hubgeschwindigkeit: 1,25 cm/s

Sicherheitsabstände zu anderen Bauteilen neben der MB 750: >100 mm

Maximale Spaltbreite zwischen MB 750 und oberen Ausstieg: 20 mm

Im Standard befindet sich der Einstieg (unten) auf der Motoreseite. Andere Varianten müssen gesondert bestellt werden, sind aber möglich.

Die MB 750 duo lässt sich sowohl als Durchfahrtbühne als auch als "Über-Eck-Variante" verwenden.



WENN NICHT ANDERS DEFINIERT:
BEMASSUNGEN SIND IN MILLIMETER
OBERFLÄCHENBESCHAFFENHEIT:
TOLERANZEN:
LINEAR:
WINKEL:

strack Liftsysteme

ENTGRATEN
UND SCHARFE
KANTEN
BRECHEN

ZEICHNUNG NICHT SKALIEREN

ÄNDERUNG

	NAME	SIGNATUR	DATUM		
GEZEICHNET	Bartsch		28.5.14		
GEPRÜFT					
GENEHMIGT					
PRODUKTION					
QUALITÄT				WERKSTOFF:	
				GEWICHT:	

BENENNUNG:

Duo

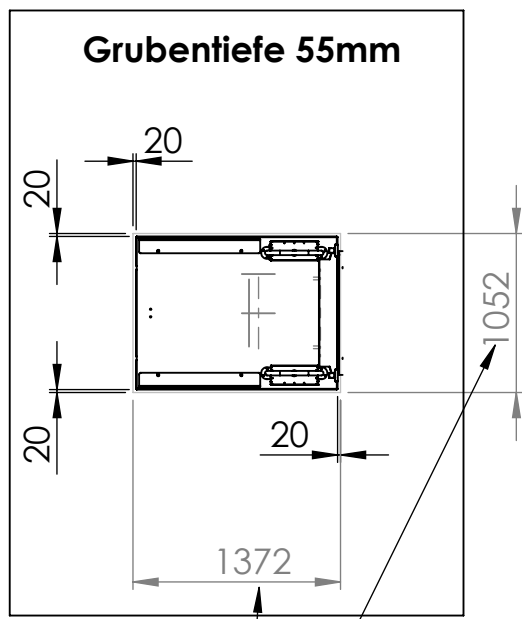
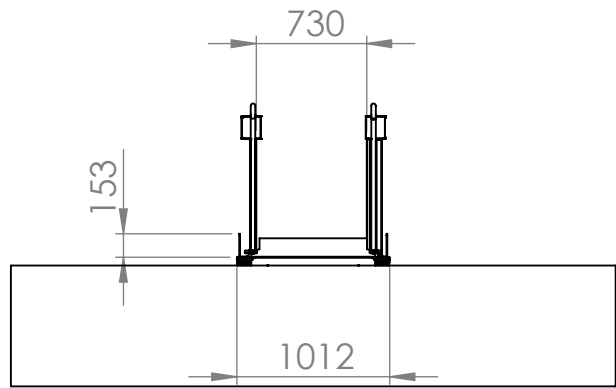
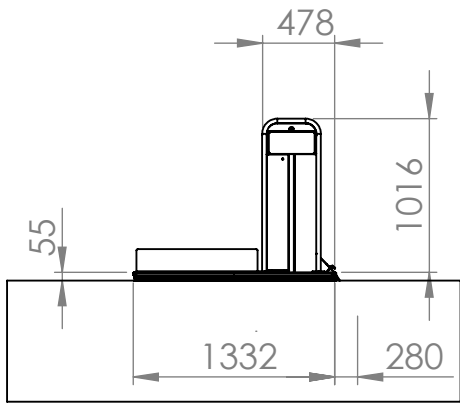
ZEICHNUNGSNR.

Maßblatt ZSB MB750

A4

MASSSTAB: 1:100

BLATT 1 VON 3



Grubenmaß

Grubentiefe 55mm

Hubhöhen:

Bei Aufstellung auf den Boden: 750 mm

Bei Aufstellung in eine 55 mm tiefe Grube: 695 mm

Die Aufstellfläche der MB 750 muss eben und waagrecht ausgeführt sei.

Die Flächenbelastung beträgt maximal 5 kN/m².

Stromversorgung: 230 V / 50 Hz, 16 A

Maximaler Stromverbrauch: 0,3 kW

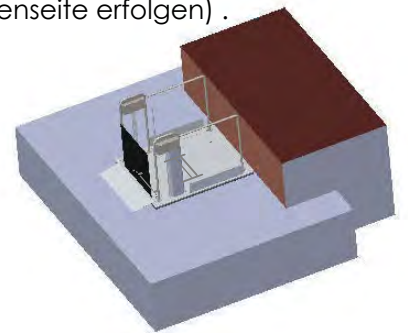
Hubgeschwindigkeit: 1,25 cm/s

Sicherheitsabstände zu anderen Bauteilen neben der MB 750: >100 mm

Maximale Spaltbreite zwischen MB 750 und oberen Ausstieg: 20 mm

Im Standard befindet sich der Einstieg (unten) auf der Motorenseite. Andere Varianten müssen gesondert bestellt werden, sind aber möglich.

Die MB 750 micro lässt sich sowohl als Durchfahrtbühne als auch als "Über-Eck-Variante" verwenden (Da die Nutzbarkeit aufgrund des sehr kleinen Wendekreises stark eingeschränkt ist, sollte hier eine sehr genaue Definition der Verwendung von Kundenseite erfolgen) .



WENN NICHT ANDERS DEFINIERT:
BEMASSUNGEN SIND IN MILLIMETER
OBERFLÄCHENBESCHAFFENHEIT:
TOLERANZEN:
LINEAR:
WINKEL:

strack Liftsysteme

ENTGRATEN
UND SCHARFE
KANTEN
BRECHEN

ZEICHNUNG NICHT SKALIEREN

ÄNDERUNG

	NAME	SIGNATUR	DATUM		
GEZEICHNET	Bartsch		28.5.14		
GEPRÜFT					
GENEHMIGT					
PRODUKTION					
QUALITÄT				WERKSTOFF:	
				GEWICHT:	

BENENNUNG:

Micro (FB)

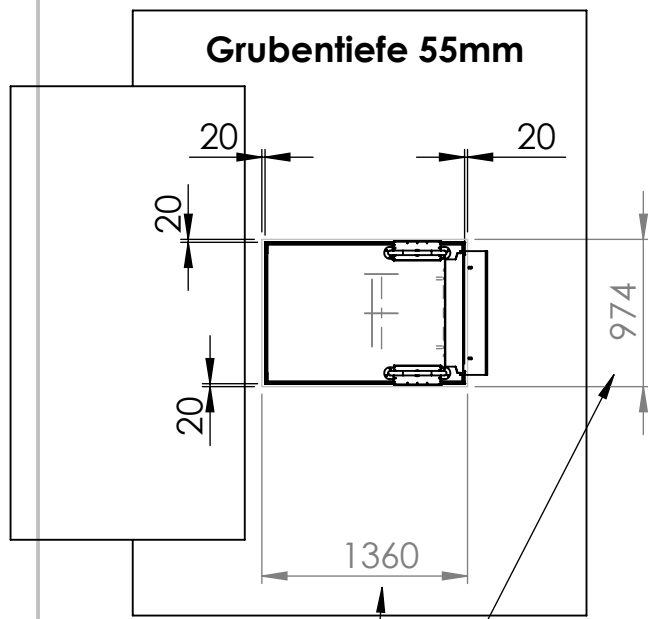
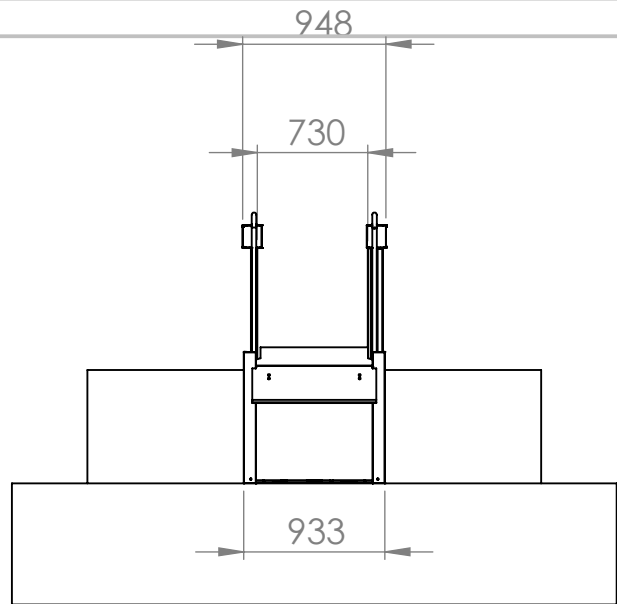
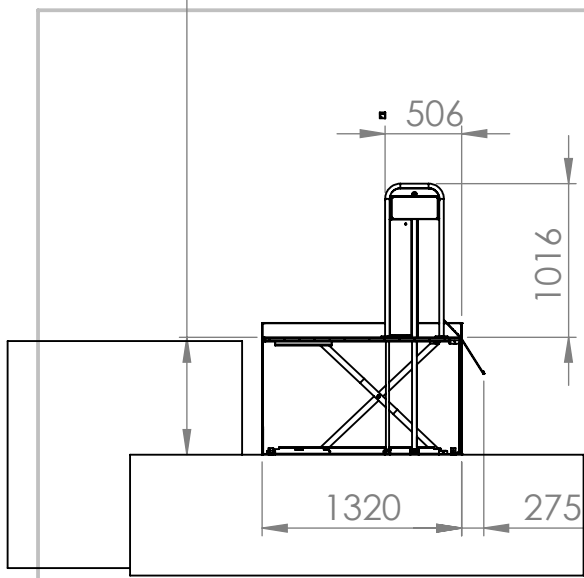
ZEICHNUNGSNR.

Maßblatt ZSB MB750

A4

MASSSTAB: 1:100

BLATT 2 VON 3



Grubenmaß

Grubentiefe 55mm

Hubhöhen:

Bei Aufstellung auf den Boden: 750 mm

Bei Aufstellung in eine 55 mm tiefe Grube: 695 mm

Die Aufstellfläche der MB 750 muss eben und waagrecht ausgeführt sei.

Die Flächenbelastung beträgt maximal 5 kN/m².

Stromversorgung: 230 V / 50 Hz, 16 A

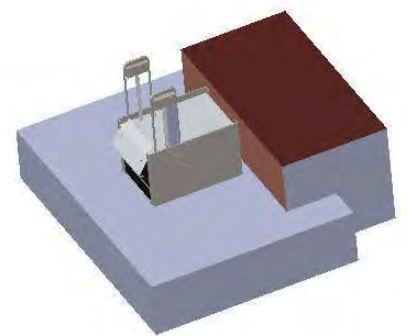
Maximaler Stromverbrauch: 0,3 kW

Hubgeschwindigkeit: 1,25 cm/s

Sicherheitsabstände zu anderen Bauteilen neben der MB 750: >100 mm

Maximale Spaltbreite zwischen MB 750 und oberen Ausstieg: 20 mm

Im Standard befindet sich der Einstieg (unten) auf der Motorenseite.



WENN NICHT ANDERS DEFINIERT:
BEMASSUNGEN SIND IN MILLIMETER
OBERFLÄCHENBESCHAFFENHEIT:
TOLERANZEN:
LINEAR:
WINKEL:

strack Liftsysteme

ENTGRATEN
UND SCHARFE
KANTEN
BRECHEN

ZEICHNUNG NICHT SKALIEREN

ÄNDERUNG

	NAME	SIGNATUR	DATUM
GEZEICHNET	Bartsch		28.5.14
GEPRÜFT			
GENEHMIGT			
PRODUKTION			

BENENNUNG:

Micro (Blech)

QUALITÄT

WERKSTOFF:

ZEICHNUNGSNR.

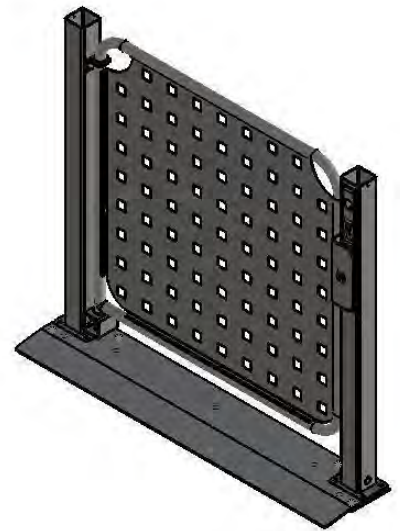
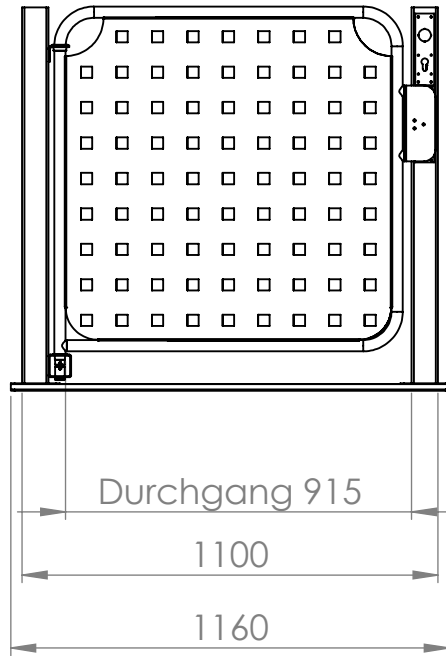
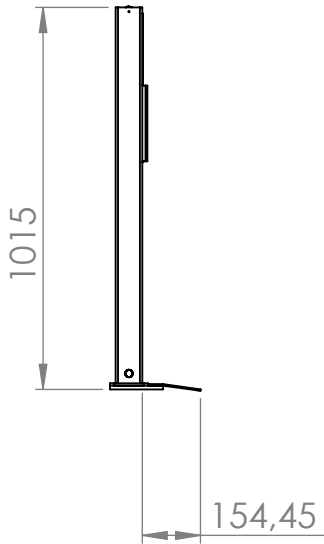
Maßblatt ZSB MB750

A4

GEWICHT:

MASSSTAB: 1:100

BLATT 3 VON 3



WENN NICHT ANDERS DEFINIERT:
BEMASSUNGEN SIND IN MILLIMETER
OBERFLÄCHENBESCHAFFENHEIT:
TOLERANZEN:
LINEAR:
WINKEL:

OBERFLÄCHENGÜTE:

ENTGRATEN
UND SCHARFE
KANTEN
BRECHEN

ZEICHNUNG NICHT SKALIEREN

ÄNDERUNG

strack Liftsysteme

	NAME	SIGNATUR	DATUM		
GEZEICHNET	Bartsch		15.4.14		
GEPRÜFT					
GENEHMIGT					
PRODUKTION					
QUALITÄT				WERKSTOFF:	
				GEWICHT:	

BENENNUNG:		
ZEICHNUNGSNR.	ZSB MB Tür	A4
MASSSTAB: 1:20	BLATT 1 VON 1	

- 🇩🇪 ZUBEHÖR
- 🇬🇧 ACCESSORIES
- 🇫🇷 ACCESSOIRES
- 🇮🇹 ACCESSORI

MB 750 MICRO & DUO

Art.-Nummer

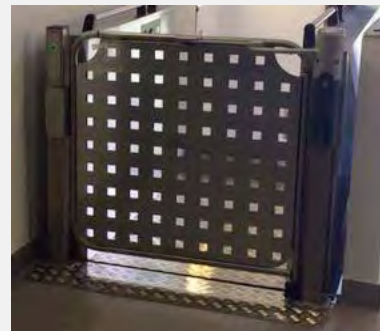
MBTUER-R & MBTUER-L

- 🇩🇪 Sichert die obere Haltestelle im privaten und öffentlichen Bereich gegen Abstürzen ab. Mit elektrischer Türverriegelung und Türüberwachung. Türanschlag wahlweise DIN links oder DIN rechts. Material: Edelstahl.
- 🇬🇧 Protection of the upper stage against falls in a private and public area. With electrical locking device and control of the door. Door stop alternatively DIN left or DIN right. Material: stainless steel.
- 🇫🇷 Protection de l'arrêt supérieur contre des chutes dans la zone privée et publique. Avec dispositif de verrouillage électrique et contrôle du portillon. Butoir de porte au choix DIN gauche ou DIN droite. Matériel : Acier inoxydable.
- 🇮🇹 Protegge il piano superiore contro le cadute nell'ambiente privato e pubblico. Con dispositivo di aggancio elettrico e controllo della porta. L'arresto a scelta DIN sinistro o DIN destro. Materiale: Acciaio Inox.






MB-AT

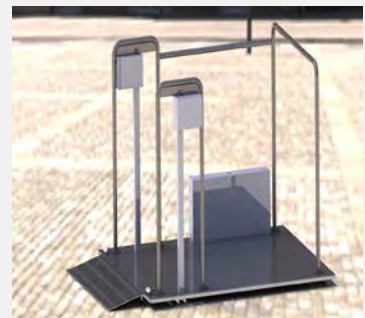
- 🇩🇪 Automatischer Türöffner für MB-Tür
- 🇬🇧 Automatic door opener for MB-door
- 🇫🇷 Ouvre-porte automatique pour MB-porte
- 🇮🇹 Apriporta automatico per MB-porta



Art.-Nummer





800-620
&
800-621

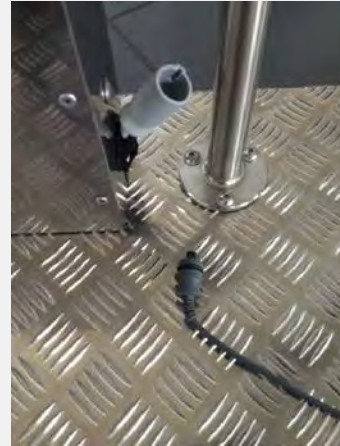
-  Geländer auf Plattform für Nutzung durch mitfahrende Person. Kann nachträglich angeschraubt werden. Material: Edelstahl.
-  Railing for use by co-moving person. Can also be installed afterwards. Material: stainless steel.
-  Garde-corps à l'usage des co-mouvement personne. Peut également être installé par la suite. Matériel : Acier inoxydable.
-  Ringhiera per l'utilizzo da parte di co-movimento persona. Può anche essere installato successivamente. Materiale: Acciaio Inox.



Art.-Nummer





MBSTECK

-  Bedienelement auf Bühne steckbar. Hand-bedienteil kann für Benutzung ein- und ausgesteckt werden. Kostengünstige Zugangsbeschränkung.
-  Operating control for plug in. The operating element can be plugged in and unplugged for the use. Cost-efficient limitation of access.
-  Câble souple brochable. La télécommande peut être branchée et débranchée pour l'emploi. Limitation d'accès économique.
-  Comando con cavo a spirale da innestare. Il comando può essere attaccato o staccato per l'uso. Limitazione d'accesso a basso costo.







Art.-Nummer

MBFUNK

-  Funkfernbedienung für drahtlose Steuerung der Bühne. Lieferumfang: 1x Sender, 1x Empfänger. Vorteilhaft um den Nutzerkreis kostengünstig und schnell einzugrenzen. Mehrere Handsender können problemlos eingebunden werden. Nachträglicher Einbau in vorhandene Bühne ebenfalls möglich.
-  Remote control for wireless connection of the platform. Scope of supply: 1x transmitter, 1x receiver. Advantageous to limit the number of operators competitively and easily. Several hand-held transmitters can be added without any difficulty. The belated assembly for an already existing platform is possible as well.
-  Télécommande pour manoeuvrer la plateforme. Contenu de la livraison : 1x transmetteur, 1x récepteur. Avantageux pour limiter économiquement et rapidement les utilisateurs. Plusieurs transmetteurs peuvent être intégrés sans problèmes. L'assemblage ultérieur dans une plateforme existante est possible.
-  Telecomando per muovere la piattaforma. Volume di consegna: 1x trasmittente, 1x ricevitore. Vantaggioso per delimitare in modo veloce ed a basso costo il numero degli utenti. Possono essere integrati senza problemi più telecomandi. L'installazione di più telecomandi è già predisposta.







810-542

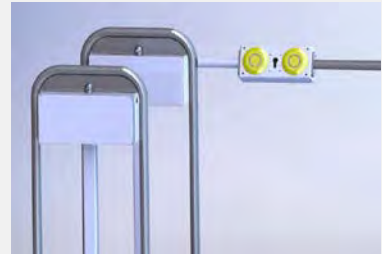
-  Zusätzlicher Handsender für MBFUNK
-  Additional hand-held transmitter MBFUNK
-  Transmetteur additionnel MBFUNK
-  Telecomando aggiuntivo MBFUNK



Art.-Nummer

800-587A
&
800-587B

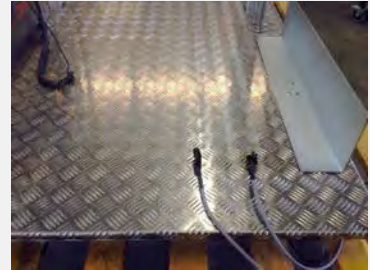
-  Bedientableau mit Tastern Auf-Ab, anstelle des Handbedienteils. Wahlweise mit Schlüsselschalter. Vandalismus geschützt und wetterfest.
-  Control panel with buttons and emergency stop instead of the operating element. With optional key switch. Vandalism protected and weatherproof.
-  Panneau de commande avec bouton et arrêt d'urgence au lieu du dispositif de commande manuelle. Au choix avec l'interrupteur à clé. Protégé contre vandalisme et à l'abri des effets du mauvais temps.
-  Pannello di comando a tasti e tasto arresto d'emergenza invece del solito comando a mano. Facoltativamente con l'interruttore a chiave. Resistente al vandalismo ed agli agenti atmosferici.



Art.-Nummer

800-610

-  Vorbereitung der Bühne für den Anschluss von kabelgebundenen Außenruftastern für die obere und untere Haltestelle. Ruftaster separat erhältlich.
-  Preparation of the platform for the connection of external call stations, wired, for the upper and lower stage. Push button separately available.
-  Préparation de la plateforme pour le raccordement des boîtes palière pour l'arrêt supérieur et inférieur. Boutons poussoir disponibles séparément.
-  Preparazione della piattaforma per la connessione di stazioni di chiamata esterna per il piano superiore ed inferiore. Pulsanti disponibili a parte.







800-611

-  Vorbereitung der Bühne für den Anschluss von kabelgebundenen Außenruftastern für die obere und untere Haltestelle. Mit 2x Aufputz-Edelstahlgehäuse mit Ruftaster, Vandalismus geschützt und wetterfest.
-  Preparation of the platform for the connection of external call stations, wired, for the upper and lower stage. With 2x On-plaster housing in stainless steel with push button, vandalism protected and weatherproof.
-  Préparation de la plateforme pour le raccordement des boîtes palière pour l'arrêt supérieur et inférieur. Avec boîtier en acier inoxydable avec boutons, protégé contre vandalisme et à l'abris des effets du mauvais temps.
-  Preparazione della piattaforma per la connessione di stazioni di chiamata esterna per il piano superiore ed inferiore. Involucro in acciaio Inox con tasti per montaggio a parete, resistente al vandalismo ed agli agenti atmosferici.



Art.-Nummer





800-612

-  Vorbereitung der Bühne für den Anschluss von kabelgebundenen Außenruftastern für die obere und untere Haltestelle. Mit 2x Aufputz-Edelstahlgehäuse mit Ruftaster, Vandalismus geschützt und wetterfest. Schlüsselschalter-Schließsystem je Rufstelle mit austauschbaren DIN-Halbzylindern.
-  Preparation of the platform for the connection of external call stations, wired, for the upper and lower stage. With 2x On-plaster housing in stainless steel with push button, vandalism protected and weatherproof. Key switch-system per holding position with replaceable half cylinders.
-  Préparation de la plateforme pour le raccordement des boîtes palière pour l'arrêt supérieur et inférieur. Avec boîtier en acier inoxydable avec boutons, protégé contre vandalisme et à l'abris des effets du mauvais temps. Système d'interrupteur à clef chaque arrêt avec vérin échangeable.
-  Preparazione della piattaforma per la connessione di stazioni di chiamata esterna per il piano superiore ed inferiore. Involucro in acciaio Inox con tasti per montaggio a parete, resistente al vandalismo ed agli agenti atmosferici. Sistema d'interruttore a chiave ciascuna fermata con cilindro sostituibile.



Art.-Nummer

MLSÄULE

-  Außenrufsäule aus Edelstahl, 960 mm Höhe, zur Aufnahme von Außenruf-Tastern.
-  External operating element from stainless steel, height 960 mm, for the connection of external push buttons.
-  Élément externe d'opération d'acier inoxydable, hauteur 960 mm, pour l'intégration des boutons poussoirs externes.
-  Elemento esterno di funzionamento d'acciaio inossidabile, altezza 960 mm, per il collegamento di pulsanti.



